

ТЕХНИЧЕСКИЙ ПАСПОРТ

а/д г. Одоев, ул. Победы км 0+000 – км 0+901



ПРОЕКТНАЯ КОНТОРА

Одоевский район
2024

Муниципальное образование Одоевский район

Муниципальное образование Одоевский район

(наименование дорожного управления или дорожной организации)

ТЕХНИЧЕСКИЙ ПАСПОРТ

АВТОМОБИЛЬНОЙ ДОРОГИ № 2024102

местного значения

п. Одоев, ул. Победы, 1 участок (Одоевский район)

КМ: 0,000 – 0,721

(наименование автомобильной дороги)

Составлен по состоянию на " 1 " января 2025 г.

Составил главный специалист отдела диагностики автомобильных дорог

Страхов Илья Андреевич

(должность, фамилия, подпись)

Начальник отдела диагностики автомобильных дорог

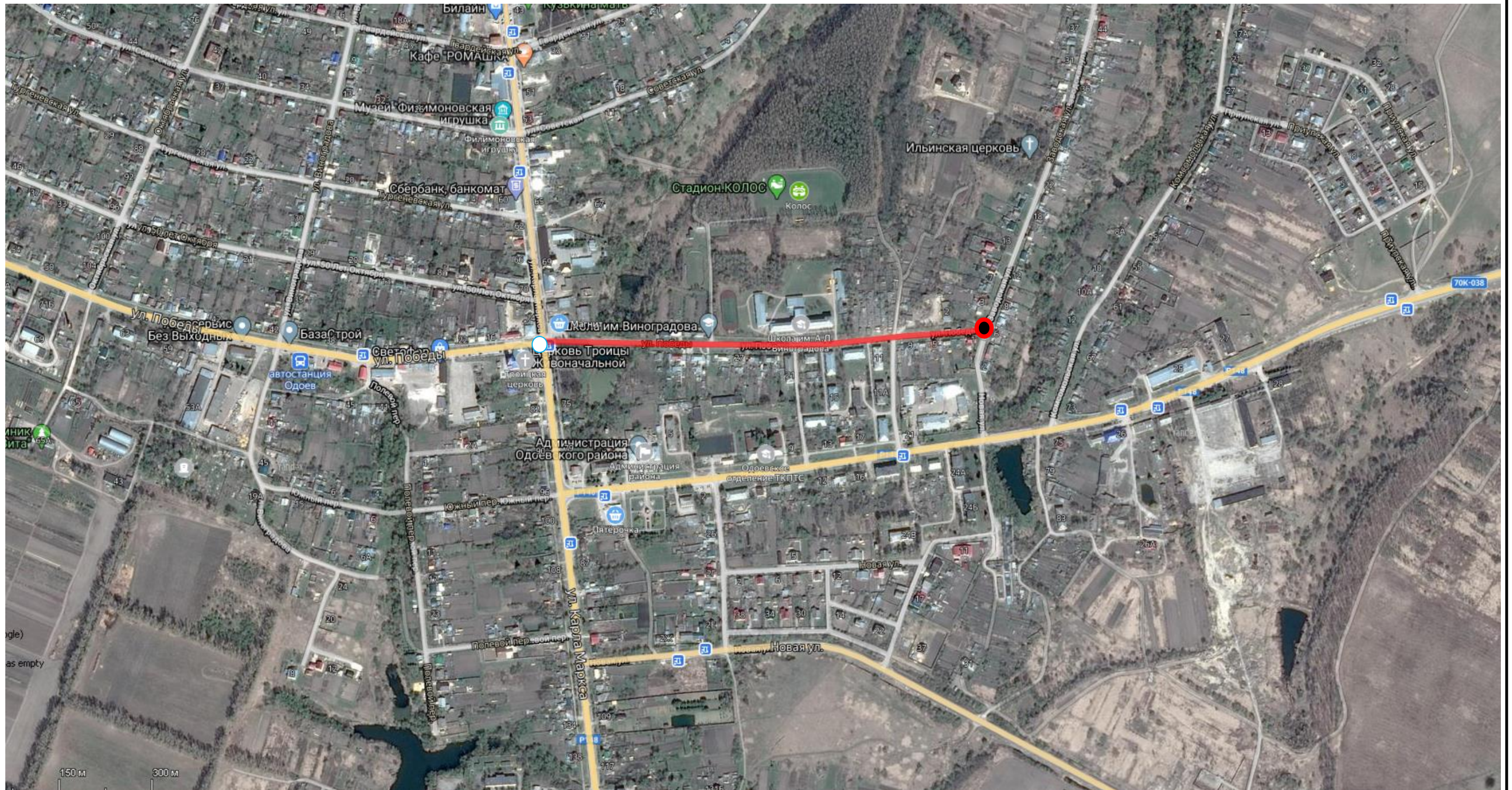
Загоруйко Вадим Александрович

(организация, фамилия, подпись)

Гл. инженер ГАУ ТО "Проектная контора" Казаков Сергей Витальевич

(фамилия, подпись)

“ _____ ” _____ 20 г.



участок автомобильной дороги п. Одоев, ул. Победы, 1 участок проходящей по территории Одоевского района



начало участка автомобильной дороги п. Одоев, ул. Победы, 1 участок проходящей по территории Одоевского района

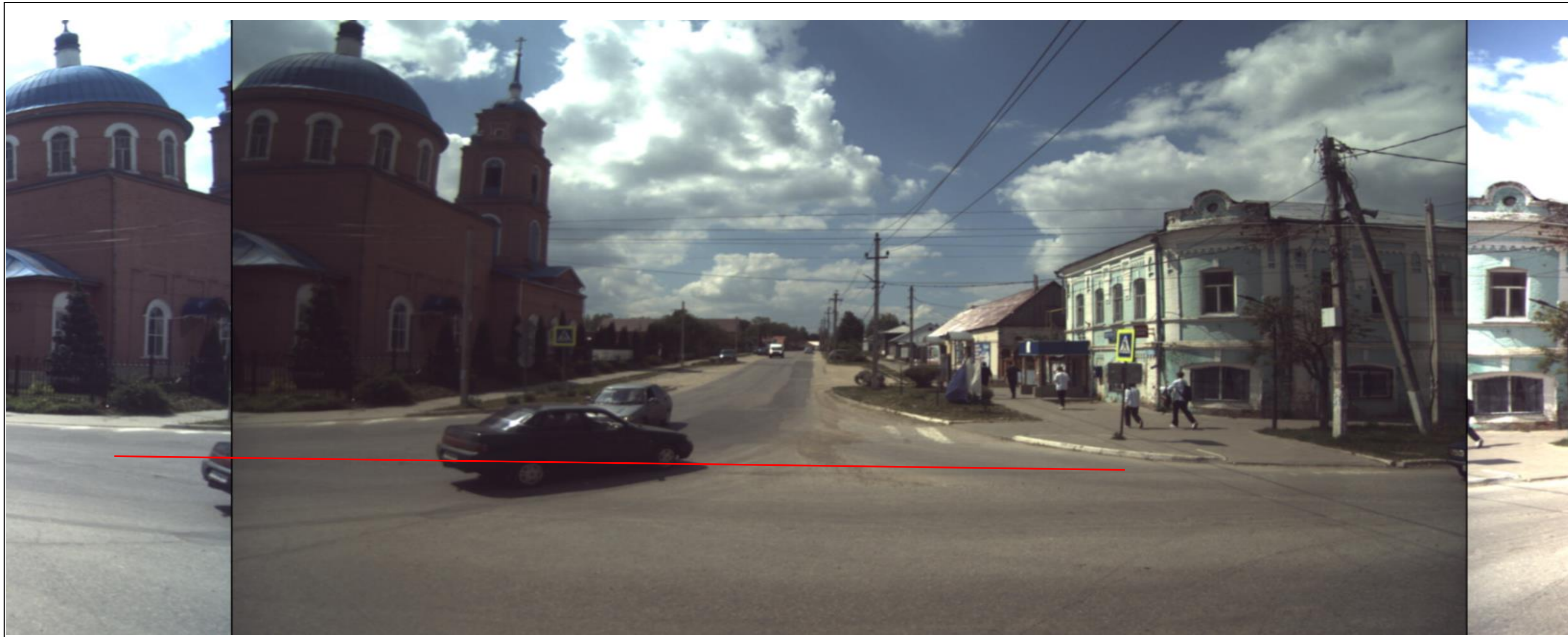


конец участка автомобильной дороги п. Одоев, ул. Победы, 1 участок проходящей по территории Одоевского района

					<i>Схема автомобильной дороги п. Одоев, ул. Победы, 1 участок</i>			
Изм.	Лист	№ докум.	Подпись	Дата	Одоевский район	Лит.	Лист	Листов
Разраб.		Страхов И.А.					1	1
Провер.		Загоруйко В.А.				<i>ГАУ ТО "Проектная контора"</i>		
Реценз.		Ф.И.О.						
Н. Контр.		Ф.И.О.						
Утверд.		Ф.И.О.						



Параметр	Значение (начало участка)
Автомобильная дорога	2024102 Автодорога п. Одоев, ул. Победы, 1 участок (Одоевский район) (0,000 – 0,721км)
Направление проезда	Прямой
Дата проведения съемки	13.06.2024
Положение камеры	Камера 2
Местоположение, км	0.000



Параметр	Значение (конец участка)
Автомобильная дорога	2024102 Автодорога п. Одоев, ул. Победы, 1 участок (Одоевский район) (0,000 – 0,721км)
Направление проезда	Прямой
Дата проведения съемки	13.06.2024
Положение камеры	Камера 2
Местоположение, км	0,721

КАРТОЧКА

0+635 на трубу №1

Производственное управление:

Муниципальное образование Одоевский район

Первичная дорожная организация:

Муниципальное образование Одоевский район

Наименование дороги:

п. Одоев, ул. Победы, 1 участок (Одоевский район)

Категория дороги: IV

Местоположение, км: На основном полотне км

0+635

Тип трубы: круглая 1-очковая

Наименование водотока: Пруд

Длина трубы, м: Не установлено Отверстие, м: 0.80

Высота насыпи над трубой, м: Не установлено

Тип оголовков: входного: Без оголовка

выходного: Не установлено

Характер работы трубы: Безнапорный

(напорная, безнапорная)

Год постройки: Нет данных последнего капитального ремонта:

Материал тела трубы: Железобетон

Толщина стенки тела трубы, см: 10,00

Объем тела трубы, м³: Не установлено

Данные об изоляции: Нет данных

Глубина заложения фундамента, м: Нет данных

Тип фундамента и основания: Нет данных

Тип укрепления дна трубы: Без укрепления

Тип укрепления отверстия:

входного - Без укрепления, выходного - Без укрепления

Укрепление откосов у оголовков (материал, конструкция):

входного - Без укрепления, выходного - Без укрепления

Техническое состояние трубы: Неудовлетворительное

Заращение кустарником русла входного и выходного оголовка; Отсутствие укрепления русла входного и выходного оголовка; Заращение откосов насыпи и отсутствие порталной стенки со стороны входного оголовка; Полная засыпка трубы со стороны выходного оголовка; Отсутствие укрепления откосов насыпи со стороны входного оголовка; Раздвижка звеньев трубы; Коррозия металла ограждения.

(оценка, характер повреждения, дата повреждения)

Примечание: Требуется:

Расчистка русла входного и выходного оголовка; Устройство укрепления русла и откосов насыпи со стороны входного и выходного оголовка; Прочистка оголовка трубы со стороны выходного оголовка; Устройство порталных стенок со стороны входного и выходного оголовка; Ремонт швов между звеньями трубы бетонным ремонтным составом.

Составил: Глав. спец. отдела проектирования автомобильных дорог и искусственных сооружений Остроухова С.А.

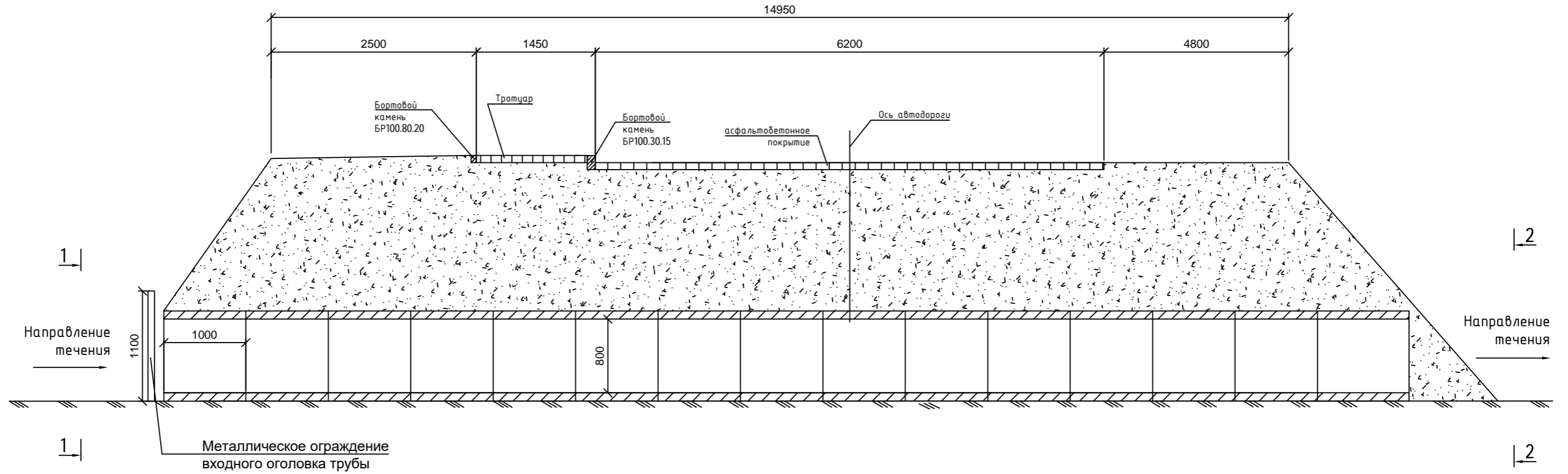
Проверил: ГИП Головченко Б.И.

"19" Июнь 2024 г.

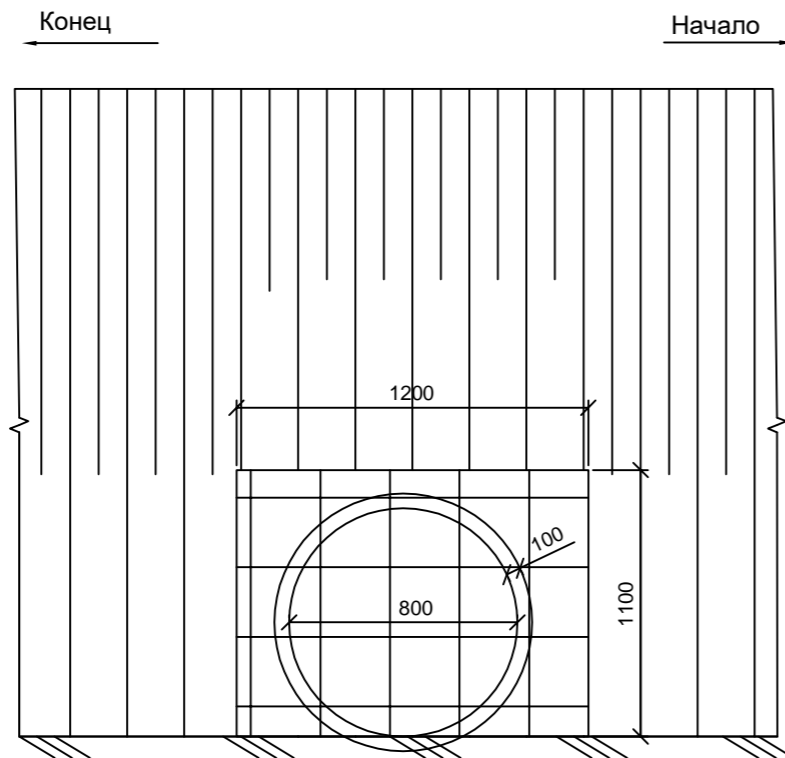
"27" Июнь 2024 г.

Продольный разрез по оси трубы на км 0+635

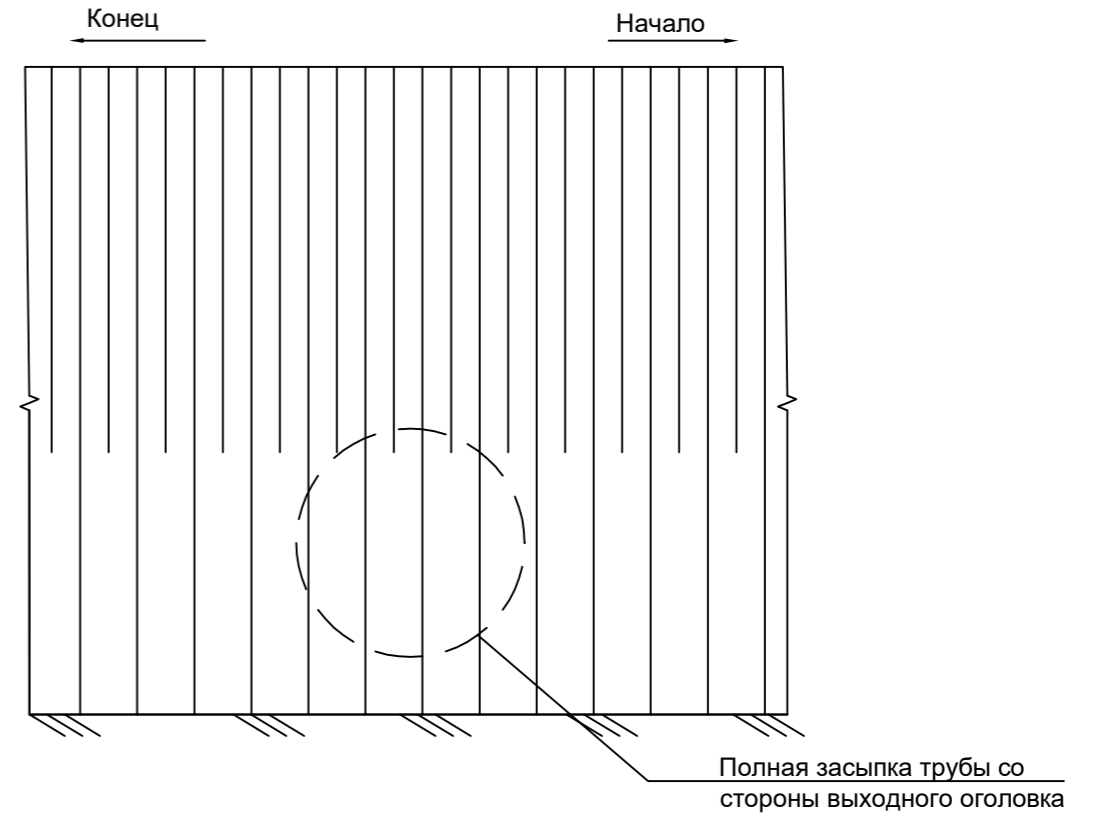
Круглая железобетонная труба отверстием 0,8 м



1-1 (входной портал)



2-2 (выходной портал)



Фотографии
к карточке на трубу № 1



Рис. 1. Общий вид русла со стороны входного оголовка.
Заращение и заиливание русла входного оголовка.
Отсутствие укрепления русла входного оголовка



Рис. 2. Общий вид со стороны выходного оголовка.
Полная засыпка трубы со стороны выходного оголовка.



Рис. 3. Общий вид трубы со стороны входного оголовка.
Заращение откосов насыпи и отсутствие порталной стенки со стороны входного оголовка.
Отсутствие укрепления откосов насыпи со стороны входного оголовка.



Рис. 4. Общий вид русла со стороны входного оголовка.
Заращение кустарником русла входного оголовка.
Отсутствие укрепления русла входного оголовка



Рис. 5. Общий вид русла со стороны выходного оголовка.
Зарастание кустарником русла выходного оголовка.
Отсутствие укрепления русла выходного оголовка.
Замусоривание русла со стороны выходного оголовка.



Рис. 6. Раздвижка звеньев трубы.
Коррозия металла ограждения.



Рис. 7. Общий вид на проезжую часть над трубой



Рис. 8. Вид на проезжую часть слева



Рис. 9. Вид на проезжую часть справа

3. ЭКОНОМИЧЕСКАЯ ХАРАКТЕРИСТИКА

3.1. Экономическое и административное значение дороги:

Административное значение автомобильной дороги – автомобильная дорога общего пользования местного значения. Автомобильная дорога "п. Одоев, ул. Победы, 1 участок (Одоевский район) " км 0,000 - км 0,721 пролегает по территории Одоевский район Тульская область.

3.2. Связь дороги с железнодорожным и водным путями и автомобильными дорогами:

Автомобильная дорога "п. Одоев, ул. Победы, 1 участок (Одоевский район) " связи с водными путями не имеет, связи с железнодорожными путями не имеет.

3.3. Характеристика движения, его сезонность и перспективы роста:

Пассажиро- и грузоперевозки по автомобильной дороге п. Одоев, ул. Победы, 1 участок (Одоевский район) осуществляются автомобильным транспортом. Движение транспорта по автомобильной дороге осуществляется круглогодично. В весенне-осенний период поток автотранспорта по автомобильной дороге увеличивается.

3.4. Интенсивность движения по данным учета:

Местоположение учетного пункта, км	Номера учетных пунктов	Среднесуточная интенсивность движения, авт./сут							
		2024г.							
1	2	3	4	5	6	7	8	9	10
0,160	1	202							

4. ТЕХНИЧЕСКАЯ ХАРАКТЕРИСТИКА

4.1. Топографические условия района проложения автомобильной дороги

Автомобильная дорога "п. Окоев, ул. Победы, 1 участок (Окоевский район)" км 0,000 - км 0,721 расположена во II дорожно-климатической зоне. Рельеф км 0,000 - км 0,721 типично равнинный.

4.2. Ширина земляного полотна

На 1 января	Протяженность (км) при ширине (м)					
	меньше 8	от 8,0 до 9,9	от 10,0 до 11,9	от 12,0 до 14,9	от 15,0 до 27,4	27,5 и более
1	2	3	4	5	6	7
2025 г.						

4.3. Характеристика проезжей части

4.3.1. Ширина проезжей части

На 1 января	Протяженность (км) при ширине (м)									
	до 4	от 4,1 до 4,4	от 4,5 до 5,9	от 6,0 до 6,5	от 6,6 до 6,9	от 7,0 до 7,4	от 7,5 до 8,4	от 8,5 до 11,0	от 11,1 до 14,0	от 14,0 и более
1	2	3	4	5	6	7	8	9	10	11
2025 г.			0,160			0,561				

4.3.2. Протяженность покрытий

Тип покрытий	Протяженность (км) на 1 января						
	2025 г.						
1. Усовершенствованные	0,721						
Цементобетонные							
Асфальтобетонные	0,721						
в том числе: горячие	0,721						
теплые							
холодные							
ЩМА							
Щебеночные и гравийные, обработанные органическими вяжущими							
Мостовые из мозаики и брусчатки							
Железобетонные плиты							
2. Переходные							
Щебеночные							
Гравийные							
Песчано-гравийная смесь							
Покрытия из грунтов и местных каменных материалов, обработанных вяжущими							
Мостовые из булыжного и колотого камня							
3. Низшие							
Грунт							
Грунтовые, укрепленные или улучшенные различными местными материалами							
Грунтовые профилированные							
Грунтовые естественные							

4.10.2. Сводная ведомость наличия тоннелей, галерей и пешеходных переходов

Виды сооружений	Наличие (шт./п.м.) на 1 января						
	2025 г.						
Тоннели							
Галереи							
Пешеходные переходы, всего							
В том числе:							
Наземные							
Подземные							

4.10.3. Сводная ведомость наличия труб

Виды сооружений	Наличие (шт./п.м.) на 1 января						
	2025 г.						
Металлические							
Металлические гофрированные							
Железобетонные	1/ н.у.						
Бетонные							
Сборный железобетон							
Каменные							
Деревянные							
Кирпичные							
Асбестоцементные							
Полимерно-композитные							
Пластмассовые							
Комбинированные							
Итого	1/ н.у.						

4.10.4. Сводная ведомость наличия паромных переправ

Виды сооружений	Наличие (шт./м рабочего хода) на 1 января						
	2025 г.						
Самоходные							
Буксирные							
Канатные							
Навесные							
Итого:							

4.10.5. Сводная ведомость наличия подпорных стенок

Материалы сооружений	Наличие (шт./п.м.) на 1 января						
	2025 г.						
Железобетонные и бетонные							
Каменные							
Деревянные							
Итого:							

4.10.6. Сводная ведомость снегозащитных, декоративных и шумо-газо-пылезащитные лесонасаждений

Виды лесонасаждений	Протяженность на 1 января						
	2025 г.						
1. Снегозащитные, км							
Всего:							
В том числе:							
однорядные							
двухрядные							
трехрядные							
четырёхрядные							
пятирядные							
шестирядные							
семирядные							
восьмирядные							
2. Декоративные, шт./км							
3. Шумо-газо-пылезащитные, шт./км							

4.10.7. Сводная ведомость тротуаров и пешеходных дорожек

Наименование	Протяженность (км) на 1 января							
	2025 г.							
Тротуары								
Пешеходные дорожки	0,491							

4.10.8. Сводная ведомость укрепления обочин

Наименование	Протяженность (км) на 1 января							
	2025 г.							
Укрепленные обочины, всего	1,135							
Неоднородным материал	0,320							
Засевом трав	0,815							

4.10.9. Сводная ведомость съездов (въездов)

Тип покрытия съезда (въезда)	Наличие (шт./км) на 1 января							
	2025 г.							
Асфальтобетонное	2/ 0,040							
Цементобетонное								
Мостовая								
Щебеночно-гравийно-песчаная смесь, обработанная неорганическим вяжущим								
Щебеночно-гравийно-песчаная смесь, обработанная органическим и комплексным вяжущим								
Щебеночно-гравийно-песчаная смесь	1/ 0,007							
Грунтовое обработанное органическими и неорганическими вяжущими								
Активные и местные материалы								
Грунтовое								
Итого	3/ 0,047							

Примечание: типы покрытий съездов (въездов) объединены в следующие группы:
Асфальтобетонное: асфальтобетон; асфальтобетон плотный горячий; асфальтобетон пористый; асфальтобетон теплый; асфальтобетон холодный, вомс; существующая дорожная одежда
Цементобетонное: бетон; железобетон или армобетон; железобетонные плиты; сборный железобетон; цементобетон
Мостовая: мостовое из булыжного и колотого камня; мостовое из мозаики и брусчатки; тротуарная плитка
Щебеночно-гравийно-песчаная смесь, обработанная неорганическим вяжущим: грунт, обработанный неорганическим вяжущим; отсев, обработанный неорганическим вяжущим
Щебеночно-гравийно-песчаная смесь, обработанная органическим и комплексным вяжущим: грунт, обработанный органическим вяжущим; грунт, улучшенный добавками (пва); отсев, обработанный органическим вяжущим; песок, обработанный органическим вяжущим; щебень, обработанный органическим вяжущим
Щебеночно-гравийно-песчаная смесь: гравий; песчано-гравийная смесь; фракционный щебень; щебеночно-гравийная смесь; щебень
Активные и местные материалы: местные малопрочные материалы; шлак
Грунтовое: грунт; грунтовое естественное; грунтовое профилированное; скальный грунт

5. ДЕНЕЖНЫЕ ЗАТРАТЫ И ОСНОВНЫЕ ОБЪЕМЫ ВЫПОЛНЕННЫХ РАБОТ

5.1. Денежные затраты

Виды денежных затрат, тыс. руб.	2	3	4	5	6	7	8	9	10	11
1										
По эксплуатационной смете, всего:										
В том числе на:										
капитальный ремонт										
средний ремонт										
текущий ремонт										
содержание										
озеленение										
По смете капиталовложений										
Всего:										

5.2. Объемы выполненных работ (в натуральных измерителях)

Год	Вид работ (реконструкция, капитальный ремонт, средний ремонт)	Дорожная одежда, км		Мосты, путепроводы, шт./п м.		Трубы, шт./п.м.		Снегозащитные насаждения, км (справа, слева)	Служебные, производственные и жилые здания													
		Всего	В т.ч. перевод в усовершенст вованную	Всего	В т.ч. перестройка на долговечные	Всего	В т.ч. перестройка на долговечные		В том числе													
									Служебные		Жилые дома		Мастерские		Гаражи		Склады		Прочие			
									Число, шт.	Полезная площадь, м ²	Число, шт.	Число квартир, шт.	Число, шт.	Число станко- мест, шт.	Число, шт.	Число машино-мест, шт.	Число, шт.	Полезная площадь, м ²	Число, шт.	Мощность (полезная площадь, м ²)		
1	2	3	4	5	6	7	8	9	10	11	12	13	14	15	16	17	18	19	20	21	22	

5.3. Выполнение основных работ

Год	Наименование работ	Измеритель	Количество работ	Стоимость работ, тыс. руб.	Место выполненных работ от км +..... до км +.....
1	2	3	4	5	6

Ведомость
наличия и технического состояния труб
на автомобильной дороге п. Одоев, ул. Победы, 1 участок (Одоевский район)
местного значения на участке км: 0+000 ÷ 0+721 по состоянию на " 01 " января 2025 г.

Местоположение, км	Наименование водотока	Форма сечения	Длина, м		Материал	Количество очков	Сечение	Типы оголовков		Высота насыпи над трубой, м	Режим работы	Количество звеньев, шт	Длина звеньев, м	Толщина стенки, см	Глубина заложения фундамента, м	Уклон по лотку, промилле	Материал укрепления лотка		Материал укрепления откоса		Год постройки	Расположение	Техническое состояние
			Тела	С оголовками				Входного	Выходного								Входного	Выходного	Входного	Выходного			
1	2	3	4	5	6	7	8	9	10	11	12	13	14	15	16	17	18	19	20	21	22	23	24
0,635	Пруд	Круглая	Не установлено	Не установлено	Железобетон	Не установлено	0,80	Без оголовка	Не установлено	Не установлено	Безнапорный	Не установлено	1,00	10,0	Не установлена	Не установлено	Без укрепления	Без укрепления	Без укрепления	Без укрепления	Нет данных	На основном полотне	Неудовлетворительное

Составил:

Глав. спец. отдела проектирования автомобильных дорог и искусственных сооружений Остроухова С.А.

Проверил:

ГИП Головченко Б.И.

" 19 " Июнь 2024 г.

" 27 " Июнь 2024 г.

Ведомость
наличия и технического состояния сооружений водоотвода
на автомобильной дороге п. Одоев, ул. Победы, 1 участок (Одоевский район)
местного значения на участке км: 0,000 ÷ 0,721 по состоянию на " 1 " января 2025 г.

Местоположение, км +		Расположение	Длина с учётом особенностей расположения, м	Тип водоотводного сооружения	Тип укрепления русла водоотводного сооружения	Техническое состояние (хор., уд., неуд.)
Начало	Конец					
1	2	3	4	5	6	7

Составил: _____

Проверил: _____

Ведомость
наличия и технического состояния автобусных остановок
на автомобильной дороге п. Одоев, ул. Победы, 1 участок (Одоевский район)
местного значения на участке км: 0,000 ÷ 0,721 по состоянию на " 1 " января 2025 г.

Местоположение, км +		Название остановки	Наличие элементов (есть, нет)				Тип автопавильона	Техническое состояние автопавильона (хор., уд., неуд.)
Справа	Слева		Остановочная площадка с твердым покрытием	Переходно-скоростная полоса	Посадочная площадка	Павильон		
1	2	3	4	5	6	7	8	9

Составил: _____

Проверил: _____

Ведомость
наличия и технического состояния переходно-скоростных полос
на автомобильной дороге п. Одоев, ул. Победы, 1 участок (Одоевский район)
местного значения на участке км: 0,000 ÷ 0,721 по состоянию на " 1 " января 2025 г.

Местоположение, км +		Тип покрытия	Площадь покрытия, м ²			Год		Техническое состояние (хор., уд., неуд.)
Справа	Слева		Всего	В том числе		Постройки	Последнего кап. ремонта	
				Полоса торможения	Полоса разгона			
1	2	3	4	5	6	7	8	9

Составил: _____

Проверил: _____

Ведомость
наличия и технического состояния дорожных знаков
на автомобильной дороге п. Одоев, ул. Победы, 1 участок (Одоевский район)
местного значения на участке км: 0,000 ÷ 0,721 по состоянию на " 1 " января 2025 г.

Наименование дорожного знака	Прямое направление				Обратное направление				Техническое состояние (хор., уд., неуд.)
	Номер знака по ГОСТу	Справа, км +	Слева, км+	По центру, км+	Номер знака по ГОСТу	Справа, км+	Слева, км+	По центру, км+	
1	2	3	4	5	6	7	8	9	10
Уступите дорогу					2.4		0,013		уд.
Дети	1.23	0,114							уд.
Главная дорога					2.1		0,170		уд.
Ограничение максимальной скорости	3.24	0,173							уд.
Дети	1.23	0,214							уд.
Зона действия	8.2.1	0,214							уд.
Движение запрещено	3.2	0,254							уд.
Искусственная неровность	1.17	0,254							уд.
Искусственная неровность	5.20	0,283							уд.
Искусственная неровность					5.20		0,283		уд.
Пешеходный переход	5.19.1	0,292							уд.
Пешеходный переход					5.19.2	0,292			уд.
Пешеходный переход					5.19.1		0,297		уд.
Пешеходный переход	5.19.2		0,297						уд.
Искусственная неровность	5.20	0,323							уд.
Искусственная неровность					5.20		0,323		уд.
Искусственная неровность					1.17		0,384		уд.
Пешеходный переход	5.19.1	0,438							уд.
Пешеходный переход					5.19.1		0,444		уд.
Дети					1.23		0,457		уд.
Дети	1.23		0,537						уд.
Направление главной дороги	8.13	0,701							уд.
Уступите дорогу	2.4	0,701							уд.
Пешеходный переход	5.19.1	0,704							уд.
Пешеходный переход					5.19.2	0,704			уд.
Пешеходный переход					5.19.1		0,709		уд.
Пешеходный переход	5.19.2		0,709						уд.

Составил: _____ главный специалист отдела диагностики автомобильных дорог Страхов Илья Андреевич
" 31 " июля 2024 г.

Проверил: _____ начальник отдела диагностики автомобильных дорог Загоруйко Вадим Александрович
" 31 " июля 2024 г.

Ведомость
наличия и технического состояния ограждения
на автомобильной дороге п. Одоев, ул. Победы, 1 участок (Одоевский район)
местного значения на участке км: 0,000 ÷ 0,721 по состоянию на " 1 " января 2025 г.

Местоположение, км +		Протяженность, км					Тип	Материал (металл, ж/б, дерево и др.)	Год постройки	Техническое состояние (хор., уд., неуд.)
Начало	Конец	Справа	Слева	Справа от разделительной полосы	Слева от разделительной полосы	На разделительной полосе				
1	2	3	4	5	6	7	8	9	10	11
0,637	0,704		0,067				Конструкция перильного типа	Металл		уд.

Примечание:

Составил: _____ главный специалист отдела диагностики автомобильных дорог Страхов Илья Андреевич
" 31 " июля 2024 г.

Проверил: _____ начальник отдела диагностики автомобильных дорог Загоруйко Вадим Александрович
" 31 " июля 2024 г.

Ведомость
наличия и технического состояния бордюра (бортового камня)
на автомобильной дороге п. Одоев, ул. Победы, 1 участок (Одоевский район)
местного значения на участке км: 0,000 ÷ 0,721 по состоянию на " 1 " января 2025 г.

Местоположение, км +		Расположение	Зона расположения	Длина, м	Высота, м	Материал	Техническое состояние (хор., уд., неуд.)
Начало	Конец						
1	2	3	4	5	6	7	8

Составил: _____

Проверил: _____

Ведомость
наличия и технического состояния освещения
на автомобильной дороге п. Одоев, ул. Победы, 1 участок (Одоевский район)
местного значения на участке км: 0,000 ÷ 0,721 по состоянию на " 1 " января 2025 г.

Местоположение, км		Протяжён- ность, км	Расположение	Схема освещения	Кол-во опор, шт	Материал опор	Кол-во светильников, шт	Тип светильников	Объект освещения	Источник энергии	Состояние
Начало	Конец										
1	2	3	4	5	6	7	8	9	10	11	12
0,008	0,114	0,106	Слева	Односторонняя	4	ж/б	3	со светодиодными лампами	Автомобильная дорога	Магистральная сеть	Рабочее
0,168	0,533	0,365	Слева	Односторонняя	16	ж/б	10	со светодиодными лампами	Автомобильная дорога	Магистральная сеть	Рабочее
0,548	0,664	0,116	Справа	Односторонняя	5	ж/б	4	со светодиодными лампами	Автомобильная дорога	Магистральная сеть	Рабочее

Ведомость
наличия и технического состояния озеленения
на автомобильной дороге п. Одоев, ул. Победы, 1 участок (Одоевский район)
местного значения на участке км: 0,000 ÷ 0,721 по состоянию на " 1 " января 2025 г.

Местоположение, км+		Протяженность, км											Площадь, тыс. м ²	Состояние посадок (хор., уд., неуд.)	
		Всего		В том числе								Декоративные, км			
Начало	Конец	Справа	Слева	1-но рядные	2-х рядные	3-х рядные	4-х рядные	5-ти рядные	6-ти рядные	7-ми рядные	8-ми рядные	Справа	Слева		
1	2	3	4	5	6	7	8	9	10	11	12	13	14	15	16

Составил: _____

Проверил: _____

Ведомость
наличия и технического состояния тротуаров и пешеходных дорожек
на автомобильной дороге п. Одоев, ул. Победы, 1 участок (Одоевский район)
местного значения на участке км: 0,000 ÷ 0,721 по состоянию на " 1 " января 2025 г.

Наименование	Местоположение, км +		Протяженность, км		Тип покрытия	Ширина, м		Площадь, м ²	Техническое состояние (хор., уд., неуд.)
	Начало	Конец	Справа	Слева		в начале	в конце		
1	2	3	4	5	6	7	8	9	10
Пешеходная дорожка	0,291	0,303		0,012	Асфальтобетон	1,00	1,00	12,00	уд.
Пешеходная дорожка	0,303	0,513	0,210		Асфальтобетон	1,00	1,00	210,00	уд.
Пешеходная дорожка	0,440	0,709		0,269	Асфальтобетон	1,00	1,00	269,00	уд.

Составил: _____ главный специалист отдела диагностики автомобильных дорог Страхов Илья Андреевич

 " 31 " июля 2024 г.

Проверил: _____ начальник отдела диагностики автомобильных дорог Загоруйко Вадим Александрович

 " 31 " июля 2024 г.

Ведомость
наличия и технического состояния укрепления обочин
на автомобильной дороге п. Одоев, ул. Победы, 1 участок (Одоевский район)
местного значения на участке км: 0,000 ÷ 0,721 по состоянию на " 1 " января 2025 г.

Местоположение, км +		Протяженность, км		Ширина, м		Материал (ширина, м)	Год		Техническое состояние
Начало	Конец	Справа	Слева	Справа	Слева		Постройки	Ремонта	
1	2	3	4	5	6	7	8	9	10
0,000	0,160	0,160		0,50		Грунто-щебень (0,50)			уд.
0,000	0,160		0,160		0,50	Грунто-щебень (0,50)			уд.
0,160	0,291		0,131		0,50	Засев трав (0,50)			уд.
0,160	0,721	0,561		0,50		Засев трав (0,50)			уд.
0,317	0,440		0,123		0,50	Засев трав (0,50)			уд.

Составил: _____ главный специалист отдела диагностики автомобильных дорог Страхов Илья Андреевич
 _____ " 31 " июля 2024 г.

Проверил: _____ начальник отдела диагностики автомобильных дорог Загоруйко Вадим Александрович
 _____ " 31 " июля 2024 г.

Ведомость
наличия и технического состояния съездов (въездов)
на автомобильной дороге п. Одоев, ул. Победы, 1 участок (Одоевский район)
местного значения на участке км: 0,000 ÷ 0,721 по состоянию на " 1 " января 2025 г.

Местоположение, км +		Тип покрытия	Направление	Длина, м	Площадь покрытия, м ²	Обустройство (есть, нет)						Тех. состояние (хор., уд., неуд.)	
Справа	Слева					ПСП	Труба	Сигнальные столбики	Островок безопасности	Дорожные знаки	Светофоры		Освещение
1	2	3	4	5	6	7	8	9	10	11	12	13	14
0,146		Асфальтобетон	к гаражам	30,00	150,00	нет	нет	нет	нет	нет	нет	нет	уд.
0,244		Асфальтобетон	к школе	10,00	65,00	нет	нет	нет	нет	нет	нет	нет	уд.
0,364		Щебень	к школе	7,00	65,00	нет	нет	нет	нет	нет	нет	нет	уд.

Составил: _____ главный специалист отдела диагностики автомобильных дорог Страхов Илья Андреевич
" 31 " июля 2024 г.

Проверил: _____ начальник отдела диагностики автомобильных дорог Загоруйко Вадим Александрович
" 31 " июля 2024 г.

Ведомость
наличия и технического состояния пересечений (примыканий)
на автомобильной дороге п. Одоев, ул. Победы, 1 участок (Одоевский район)
местного значения на участке км: 0,000 ÷ 0,721 по состоянию на " 1 " января 2025 г.

№ п/п	Пересечение, км	Примыкания, км		Наименование дороги	Ведомственная принадлежность	Уровень пересечения (в одном уровне, над дорогой, под дорогой)	Ширина проезжей части (примыкания, пересечения), м	Протяженность ПСП, м	
		Слева	Справа					Полоса разгона, м	Полоса разгона, м
1	2	3	4	5	6	7	8	9	10
1		0,150		ул.Победы		в одном уровне	5,00		
2		0,192		к домам		в одном уровне	3,00		
3		0,309		к домам		в одном уровне	3,00		
4			0,444	к ФОК		в одном уровне	4,00		
5	0,721			ул.Карла Маркса		в одном уровне	10,50		

Составил: _____ главный специалист отдела диагностики автомобильных дорог Страхов Илья Андреевич
" 31 " июля 2024 г.

Проверил: _____ начальник отдела диагностики автомобильных дорог Загоруйко Вадим Александрович
" 31 " июля 2024 г.

**Ведомость
наличия коммуникаций
на автомобильной дороге п. Одоев, ул. Победы, 1 участок (Одоевский район)
местного значения на участке км: 0,000 ÷ 0,721 по состоянию на " 1 " января 2025 г.**

Местоположение, км +		Место пересечения, км +	Наименование коммуникации	Ведомственная принадлежность	Высота над дорогой, м	Глубина, м	Расстояние от бровки земляного полотна до коммуникаций, м	
Начало	Конец						Справа	Слева
1	2	3	4	5	6	7	8	9
0,000	0,640		ЛЭП	ПАО "Россети Центр и Приволжье"	8,00			5,00
		0,010	ЛЭП	ПАО "Россети Центр и Приволжье"	8,00			
0,020	0,135		Газопровод среднего давления	ПАО "Россети Центр и Приволжье"	2,00			15,00
		0,040	ЛЭП	ПАО "Россети Центр и Приволжье"	8,00			
		0,120	ЛЭП	ПАО "Россети Центр и Приволжье"	8,00			
		0,145	ЛЭП	ПАО "Россети Центр и Приволжье"	8,00			
0,160	0,520		Газопровод среднего давления	ПАО "Россети Центр и Приволжье"	2,00			15,00
		0,175	ЛЭП	ПАО "Россети Центр и Приволжье"	8,00			
		0,210	ЛЭП	ПАО "Россети Центр и Приволжье"	8,00			
		0,240	ЛЭП	ПАО "Россети Центр и Приволжье"	8,00			
		0,300	ЛЭП	ПАО "Россети Центр и Приволжье"	8,00			
		0,430	ЛЭП	ПАО "Россети Центр и Приволжье"	8,00			
		0,450	ЛЭП	ПАО "Россети Центр и Приволжье"	8,00			
0,455	0,721		ЛЭП	ПАО "Россети Центр и Приволжье"	8,00		5,00	
0,470	0,530		Газопровод среднего давления	ПАО "Россети Центр и Приволжье"	2,00		15,00	
		0,495	ЛЭП	ПАО "Россети Центр и Приволжье"	8,00			
		0,505	ЛЭП	ПАО "Россети Центр и Приволжье"	8,00			
		0,513	Газопровод среднего давления	ПАО "ГАЗПРОМ"	4,50			
		0,550	ЛЭП	ПАО "Россети Центр и Приволжье"	8,00			
		0,660	ЛЭП	ПАО "Россети Центр и Приволжье"	8,00			

Составил: _____ главный специалист отдела диагностики автомобильных дорог Страхов Илья Андреевич
" 31 " июля 2024 г.

Проверил: _____ начальник отдела диагностики автомобильных дорог Загоруйко Вадим Александрович
" 31 " июля 2024 г.

Ведомость
наличия дождеприемных коллекторов и дождеприемных колодцев
на автомобильной дороге п. Одоев, ул. Победы, 1 участок (Одоевский район)
местного значения на участке км: 0,000 ÷ 0,721 по состоянию на " 1 " января 2025 г.

Местоположение, км	Расположение	Расстояние от кромки проезжей части, м	Тип колодца	Зона расположения	Объект расположения (размещение)
1	2	3	4	5	6
0,005	Справа	1,00	Колодец	За пределами ПЧ	В пределах полосы отвода
0,005	Слева	1,00	Колодец	За пределами ПЧ	В пределах полосы отвода
0,030	Справа	1,00	Колодец	За пределами ПЧ	В пределах полосы отвода
0,086	Справа	2,00	Колодец	За пределами ПЧ	В пределах полосы отвода
0,118	Справа	4,00	Колодец	За пределами ПЧ	В пределах полосы отвода
0,156	Справа	0,50	Колодец	За пределами ПЧ	В пределах полосы отвода
0,200	Слева	2,00	Колодец	За пределами ПЧ	В пределах полосы отвода
0,205	Справа	0,00	Колодец	В пределах ПЧ	Проезжая часть
0,238	Справа	0,50	Колодец	За пределами ПЧ	В пределах полосы отвода
0,393	Слева	0,00	Колодец	В пределах ПЧ	Проезжая часть
0,413	Слева	0,00	Колодец	В пределах ПЧ	Проезжая часть
0,436	Слева	5,00	Колодец	За пределами ПЧ	В пределах полосы отвода
0,496	Слева	3,00	Колодец	За пределами ПЧ	В пределах полосы отвода
0,517	Слева	3,00	Колодец	За пределами ПЧ	В пределах полосы отвода
0,550	Слева	2,00	Колодец	За пределами ПЧ	В пределах полосы отвода

Составил: _____ главный специалист отдела диагностики автомобильных дорог Страхов Илья Андреевич
" 31 " июля 2024 г.

Проверил: _____ начальник отдела диагностики автомобильных дорог Загоруйко Вадим Александрович
" 31 " июля 2024 г.

Линейный график

Автодорога: 2024102 - п. Одоев, ул. Победы, 1 участок (Одоевский район) (0,000 - 0,721 км)

(км: 0,500-1,000)

Границы районов		1	Одоевский район	
Границы зон обслуживания и наименование дорожных организаций		2		
Уклоны более допустимых		3		
Радиусы кривых в плане, м		4		
Километры		5	1	
Ситуация	Слева	6		
	Справа	7		
Тип покрытия, ширина проезжей части и земляного полотна, основные виды работ	2024 г.	8	-7,00 а/б-0,50	
	20 г	9		
	20 г	10		
	20 г	11		
Конструкция дорожной одежды и толщина конструктивных слоев	2024 г.	13		
	20 г	14		
	20 г	15		
	20 г	16		
	20 г	17		
Искусственные сооружения	На год паспортизации	18		
	В последующие годы	19		
Грунт земляного полотна		20		
Снегозаносимые участки, снегозащитные насаждения, постоянные заборы, объем снегопереноса	Слева	21		
	Справа	22		
Затопляемые, оползневые и вечномерзлотные участки		23		
Состояние покрытия проезжей части	2024 г.	24		
	20 г	25		
	20 г	26		
	20 г	27		
	20 г	28		

Муниципальное образование Одоевский район

Муниципальное образование Одоевский район

(наименование дорожного управления или дорожной организации)

ТЕХНИЧЕСКИЙ ПАСПОРТ

АВТОМОБИЛЬНОЙ ДОРОГИ № 2024102

местного значения

п. Одоев, ул. Победы, 2 участок (Одоевский район)

КМ: 0,000 – 0,180

(наименование автомобильной дороги)

Составлен по состоянию на " 1 " января 2025 г.

Составил главный специалист отдела диагностики автомобильных дорог

Страхов Илья Андреевич

(должность, фамилия, подпись)

Начальник отдела диагностики автомобильных дорог

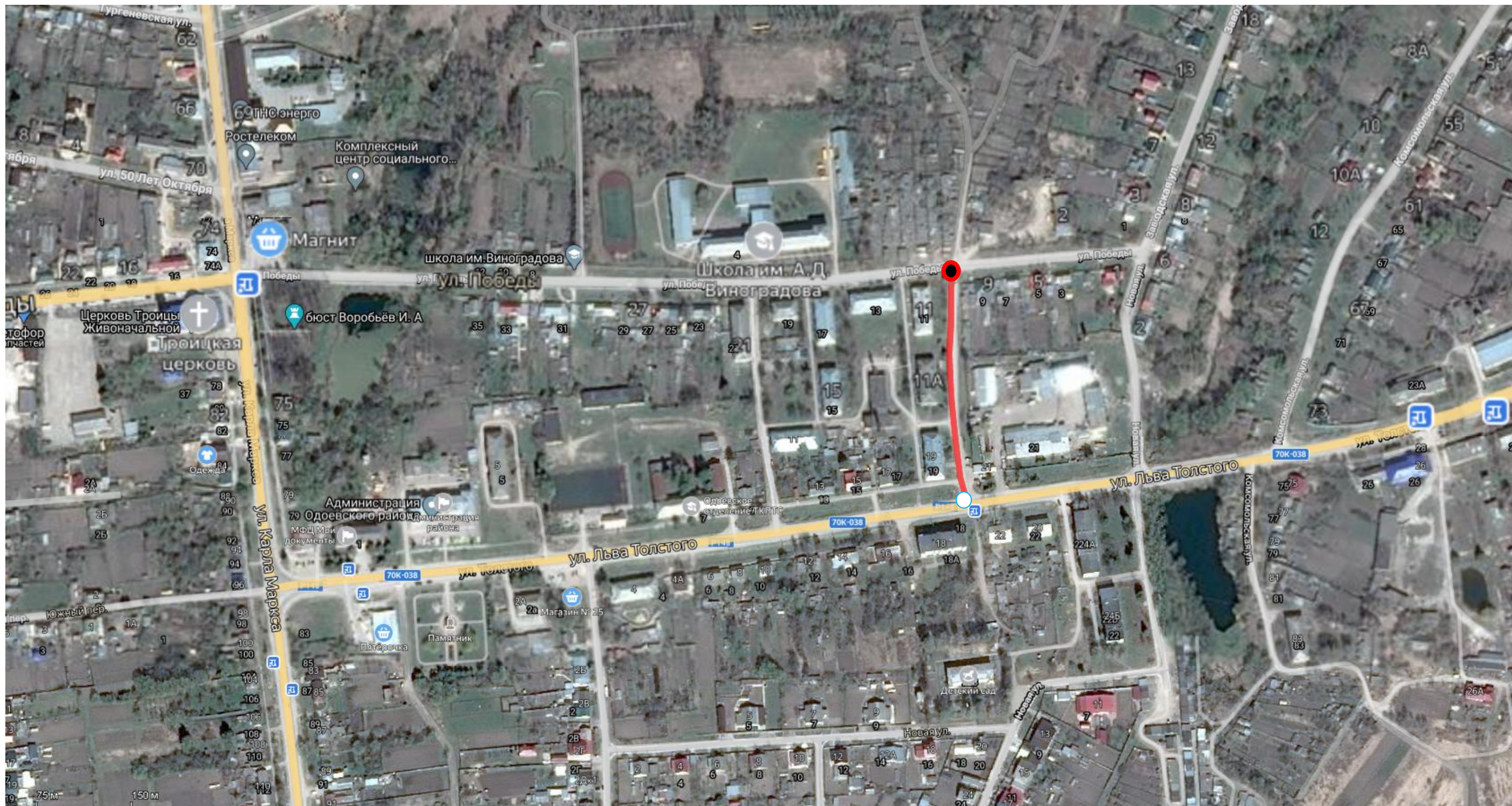
Загоруйко Вадим Александрович

(организация, фамилия, подпись)

Гл. инженер ГАУ ТО "Проектная контора" Казаков Сергей Витальевич

(фамилия, подпись)

“ _____ ” _____ 20 г.



участок автомобильной дороги п. Одоев, ул. Победы, 2 участок проходящей по территории Одоевского района



начало участка автомобильной дороги п. Одоев, ул. Победы, 2 участок проходящей по территории Одоевского района



КОНЕЦ участка автомобильной дороги п. Одоев, ул. Победы, 2 участок проходящей по территории Одоевского района

Изм.	Лист	№ докум.	Подпись	Дата	Одоевский район		
Разраб.		Страхов И.А.					
Провер.		Загоруйко В.А.				1	1
Реценз.		Ф.И.О.			ГАУ ТО "Проектная контора"		
Н. Контр.		Ф.И.О.					
Утверд.		Ф.И.О.					

Схема автомобильной дороги п. Одоев, ул. Победы, 2 участок



Параметр	Значение (начало участка)
Автомобильная дорога	2024102 Автодорога п. Одоев, ул. Победы, 2 участок (Одоевский район) (0,000 – 0,180 км)
Направление проезда	Прямой
Дата проведения съемки	13.06.2024
Положение камеры	Камера 2
Местоположение, км	0.000



Параметр	Значение (конец участка)
Автомобильная дорога	2024102 Автодорога п. Одоев, ул. Победы, 2 участок (Одоевский район) (0,000 – 0,180 км)
Направление проезда	Прямой
Дата проведения съемки	13.06.2024
Положение камеры	Камера 2
Местоположение, км	0,180

3. ЭКОНОМИЧЕСКАЯ ХАРАКТЕРИСТИКА

3.1. Экономическое и административное значение дороги:

Административное значение автомобильной дороги – автомобильная дорога общего пользования местного значения. Автомобильная дорога "п. Одоев, ул. Победы, 2 участок (Одоевский район)" км 0,000 - км 0,180 пролегает по территории Одоевский район Тульская область.

3.2. Связь дороги с железнодорожным и водным путями и автомобильными дорогами:

Автомобильная дорога "п. Одоев, ул. Победы, 2 участок (Одоевский район)" связи с водными путями не имеет, связи с железнодорожными путями не имеет.

3.3. Характеристика движения, его сезонность и перспективы роста:

Пассажиро- и грузоперевозки по автомобильной дороге п. Одоев, ул. Победы, 2 участок (Одоевский район) осуществляются автомобильным транспортом. Движение транспорта по автомобильной дороге осуществляется круглогодично. В весенне-осенний период поток автотранспорта по автомобильной дороге увеличивается.

3.4. Интенсивность движения по данным учета:

Местоположение учетного пункта, км	Номера учетных пунктов	Среднесуточная интенсивность движения, авт./сут							
		2024г.							
1	2	3	4	5	6	7	8	9	10
0,010	1	101							

4. ТЕХНИЧЕСКАЯ ХАРАКТЕРИСТИКА

4.1. Топографические условия района проложения автомобильной дороги

Автомобильная дорога "п. Одоев, ул. Победы, 2 участок (Одоевский район)" км 0,000 - км 0,180 расположена во II дорожно-климатической зоне. Рельеф км 0,000 - км 0,180 типично равнинный.

4.2. Ширина земляного полотна

На 1 января	Протяженность (км) при ширине (м)					
	меньше 8	от 8,0 до 9,9	от 10,0 до 11,9	от 12,0 до 14,9	от 15,0 до 27,4	27,5 и более
1	2	3	4	5	6	7
2025 г.						

4.3. Характеристика проезжей части

4.3.1. Ширина проезжей части

На 1 января	Протяженность (км) при ширине (м)									
	до 4	от 4,1 до 4,4	от 4,5 до 5,9	от 6,0 до 6,5	от 6,6 до 6,9	от 7,0 до 7,4	от 7,5 до 8,4	от 8,5 до 11,0	от 11,1 до 14,0	от 14,0 и более
1	2	3	4	5	6	7	8	9	10	11
2025 г.			0,180							

4.3.2. Протяженность покрытий

Тип покрытий	Протяженность (км) на 1 января						
	2025 г.						
1. Усовершенствованные	0,180						
Цементобетонные							
Асфальтобетонные	0,180						
в том числе: горячие	0,180						
теплые							
холодные							
ЩМА							
Щебеночные и гравийные, обработанные органическими вяжущими							
Мостовые из мозаики и брусчатки							
Железобетонные плиты							
2. Переходные							
Щебеночные							
Гравийные							
Песчано-гравийная смесь							
Покрытия из грунтов и местных каменных материалов, обработанных вяжущими							
Мостовые из булыжного и колотого камня							
3. Низшие							
Грунт							
Грунтовые, укрепленные или улучшенные различными местными материалами							
Грунтовые профилированные							
Грунтовые естественные							

4.10.2. Сводная ведомость наличия тоннелей, галерей и пешеходных переходов

Виды сооружений	Наличие (шт./п.м.) на 1 января						
	2025 г.						
Тоннели							
Галереи							
Пешеходные переходы, всего							
В том числе:							
Наземные							
Подземные							

4.10.3. Сводная ведомость наличия труб

Виды сооружений	Наличие (шт./п.м.) на 1 января						
	2025 г.						
Металлические							
Металлические гофрированные							
Железобетонные							
Бетонные							
Сборный железобетон							
Каменные							
Деревянные							
Кирпичные							
Асбестоцементные							
Полимерно-композитные							
Пластмассовые							
Комбинированные							
Итого							

4.10.4. Сводная ведомость наличия паромных переправ

Виды сооружений	Наличие (шт./м рабочего хода) на 1 января						
	2025 г.						
Самоходные							
Буксирные							
Канатные							
Навесные							
Итого:							

4.10.5. Сводная ведомость наличия подпорных стенок

Материалы сооружений	Наличие (шт./п.м.) на 1 января						
	2025 г.						
Железобетонные и бетонные							
Каменные							
Деревянные							
Итого:							

4.10.6. Сводная ведомость снегозащитных, декоративных и шумо-газо-пылезащитные лесонасаждений

Виды лесонасаждений	Протяженность на 1 января						
	2025 г.						
1. Снегозащитные, км							
Всего:							
В том числе:							
однорядные							
двухрядные							
трехрядные							
четырёхрядные							
пятирядные							
шестирядные							
семирядные							
восьмирядные							
2. Декоративные, шт./км							
3. Шумо-газо-пылезащитные, шт./км							

4.10.7. Сводная ведомость тротуаров и пешеходных дорожек

Наименование	Протяженность (км) на 1 января							
	2025 г.							
Тротуары								
Пешеходные дорожки								

4.10.8. Сводная ведомость укрепления обочин

Наименование	Протяженность (км) на 1 января							
	2025 г.							
Укрепленные обочины, всего	0,360							
Засевом трав	0,360							

4.10.9. Сводная ведомость съездов (въездов)

Тип покрытия съезда (въезда)	Наличие (шт./км) на 1 января							
	2025 г.							
Асфальтобетонное								
Цементобетонное								
Мостовая								
Щебочно-гравийно-песчаная смесь, обработанная неорганическим вяжущим								
Щебочно-гравийно-песчаная смесь, обработанная органическим и комплексным вяжущим								
Щебочно-гравийно-песчаная смесь								
Грунтовое обработанное органическими и неорганическими вяжущими								
Активные и местные материалы								
Грунтовое								
Итого								

Примечание: типы покрытий съездов (въездов) объединены в следующие группы:
Асфальтобетонное: асфальтобетон; асфальтобетон плотный горячий; асфальтобетон пористый; асфальтобетон теплый; асфальтобетон холодный, вомс; существующая дорожная одежда
Цементобетонное: бетон; железобетон или армобетон; железобетонные плиты; сборный железобетон; цементобетон
Мостовая: мостовое из булыжного и колотого камня; мостовое из мозаики и брусчатки; тротуарная плитка
Щебочно-гравийно-песчаная смесь, обработанная неорганическим вяжущим: грунт, обработанный неорганическим вяжущим; отсев, обработанный неорганическим вяжущим
Щебочно-гравийно-песчаная смесь, обработанная органическим и комплексным вяжущим: грунт, обработанный органическим вяжущим; грунт, улучшенный добавками (пва); отсев, обработанный органическим вяжущим; песок, обработанный органическим вяжущим; щебень, обработанный органическим вяжущим
Щебочно-гравийно-песчаная смесь: гравий; песчано-гравийная смесь; фракционный щебень; щебочно-гравийная смесь; щебень
Активные и местные материалы: местные малопрочные материалы; шлак
Грунтовое: грунт; грунтовое естественное; грунтовое профилированное; скальный грунт

5. ДЕНЕЖНЫЕ ЗАТРАТЫ И ОСНОВНЫЕ ОБЪЕМЫ ВЫПОЛНЕННЫХ РАБОТ

5.1. Денежные затраты

Виды денежных затрат, тыс. руб.	2	3	4	5	6	7	8	9	10	11
1										
По эксплуатационной смете, всего:										
В том числе на:										
капитальный ремонт										
средний ремонт										
текущий ремонт										
содержание										
озеленение										
По смете капиталовложений										
Всего:										

5.2. Объемы выполненных работ (в натуральных измерителях)

Год	Вид работ (реконструкция, капитальный ремонт, средний ремонт)	Дорожная одежда, км		Мосты, путепроводы, шт./п м.		Трубы, шт./п.м.		Снегозащитные насаждения, км (справа, слева)	Служебные, производственные и жилые здания													
		Всего	В т.ч. перевод в усовершенст вованную	Всего	В т.ч. перестройка на долговечные	Всего	В т.ч. перестройка на долговечные		В том числе													
									Служебные		Жилые дома		Мастерские		Гаражи		Склады		Прочие			
									Число, шт.	Полезная площадь, м ²	Число, шт.	Число квартир, шт.	Число, шт.	Число станко- мест, шт.	Число, шт.	Число машино-мест, шт.	Число, шт.	Полезная площадь, м ²	Число, шт.	Мощность (полезная площадь, м ²)		
1	2	3	4	5	6	7	8	9	10	11	12	13	14	15	16	17	18	19	20	21	22	

5.3. Выполнение основных работ

Год	Наименование работ	Измеритель	Количество работ	Стоимость работ, тыс. руб.	Место выполненных работ от км +..... до км +.....
1	2	3	4	5	6

Ведомость
наличия и технического состояния сооружений водоотвода
на автомобильной дороге п. Одоев, ул. Победы, 2 участок (Одоевский район)
местного значения на участке км: 0,000 ÷ 0,180 по состоянию на " 1 " января 2025 г.

Местоположение, км +		Расположение	Длина с учётом особенностей расположения, м	Тип водоотводного сооружения	Тип укрепления русла водоотводного сооружения	Техническое состояние (хор., уд., неуд.)
Начало	Конец					
1	2	3	4	5	6	7

Составил: _____

Проверил: _____

Ведомость
наличия и технического состояния автобусных остановок
на автомобильной дороге п. Одоев, ул. Победы, 2 участок (Одоевский район)
местного значения на участке км: 0,000 ÷ 0,180 по состоянию на " 1 " января 2025 г.

Местоположение, км +		Название остановки	Наличие элементов (есть, нет)				Тип автопавильона	Техническое состояние автопавильона (хор., уд., неуд.)
Справа	Слева		Остановочная площадка с твердым покрытием	Переходно-скоростная полоса	Посадочная площадка	Павильон		
1	2	3	4	5	6	7	8	9

Составил: _____

Проверил: _____

Ведомость
наличия и технического состояния переходно-скоростных полос
на автомобильной дороге п. Одоев, ул. Победы, 2 участок (Одоевский район)
местного значения на участке км: 0,000 ÷ 0,180 по состоянию на " 1 " января 2025 г.

Местоположение, км +		Тип покрытия	Площадь покрытия, м ²			Год		Техническое состояние (хор., уд., неуд.)
Справа	Слева		Всего	В том числе		Постройки	Последнего кап. ремонта	
				Полоса торможения	Полоса разгона			
1	2	3	4	5	6	7	8	9

Составил: _____

Проверил: _____

Ведомость
наличия и технического состояния дорожных знаков
на автомобильной дороге п. Одоев, ул. Победы, 2 участок (Одоевский район)
местного значения на участке км: 0,000 ÷ 0,180 по состоянию на " 1 " января 2025 г.

Наименование дорожного знака	Прямое направление				Обратное направление				Техническое состояние (хор., уд., неуд.)
	Номер знака по ГОСТу	Справа, км +	Слева, км+	По центру, км+	Номер знака по ГОСТу	Справа, км+	Слева, км+	По центру, км+	
1	2	3	4	5	6	7	8	9	10
Уступите дорогу					2.4		0,008		уд.
Уступите дорогу	2.4	0,178							уд.

Составил: _____ главный специалист отдела диагностики автомобильных дорог Страхов Илья Андреевич
 _____ " 31 " июля 2024 г.

Проверил: _____ начальник отдела диагностики автомобильных дорог Загоруйко Вадим Александрович
 _____ " 31 " июля 2024 г.

Ведомость
наличия и технического состояния ограждения
на автомобильной дороге п. Одоев, ул. Победы, 2 участок (Одоевский район)
местного значения на участке км: 0,000 ÷ 0,180 по состоянию на " 1 " января 2025 г.

Местоположение, км +		Протяженность, км					Тип	Материал (металл, ж/б, дерево и др.)	Год постройки	Техническое состояние (хор., уд., неуд.)
Начало	Конец	Справа	Слева	Справа от разделительной полосы	Слева от разделительной полосы	На разделительной полосе				
1	2	3	4	5	6	7	8	9	10	11

Примечание:

Составил: _____

Проверил: _____

Ведомость
наличия и технического состояния бордюра (бортового камня)
на автомобильной дороге п. Одоев, ул. Победы, 2 участок (Одоевский район)
местного значения на участке км: 0,000 ÷ 0,180 по состоянию на " 1 " января 2025 г.

Местоположение, км +		Расположение	Зона расположения	Длина, м	Высота, м	Материал	Техническое состояние (хор., уд., неуд.)
Начало	Конец						
1	2	3	4	5	6	7	8

Составил: _____

Проверил: _____

Ведомость
наличия и технического состояния озеленения
на автомобильной дороге п. Одоев, ул. Победы, 2 участок (Одоевский район)
местного значения на участке км: 0,000 ÷ 0,180 по состоянию на " 1 " января 2025 г.

Местоположение, км+		Протяженность, км											Площадь, тыс. м ²	Состояние посадок (хор., уд., неуд.)	
		Всего		В том числе								Декоративные, км			
Начало	Конец	Справа	Слева	1-но рядные	2-х рядные	3-х рядные	4-х рядные	5-ти рядные	6-ти рядные	7-ми рядные	8-ми рядные	Справа	Слева		
1	2	3	4	5	6	7	8	9	10	11	12	13	14	15	16

Составил: _____

Проверил: _____

Ведомость
наличия и технического состояния тротуаров и пешеходных дорожек
на автомобильной дороге п. Одоев, ул. Победы, 2 участок (Одоевский район)
местного значения на участке км: 0,000 ÷ 0,180 по состоянию на " 1 " января 2025 г.

Наименование	Местоположение, км +		Протяженность, км		Тип покрытия	Ширина, м		Площадь, м ²	Техническое состояние (хор., уд., неуд.)
	Начало	Конец	Справа	Слева		в начале	в конце		
1	2	3	4	5	6	7	8	9	10

Составил: _____

Проверил: _____

Ведомость
наличия и технического состояния укрепления обочин
на автомобильной дороге п. Одоев, ул. Победы, 2 участок (Одоевский район)
местного значения на участке км: 0,000 ÷ 0,180 по состоянию на " 1 " января 2025 г.

Местоположение, км +		Протяженность, км		Ширина, м		Материал (ширина, м)	Год		Техническое состояние
Начало	Конец	Справа	Слева	Справа	Слева		Постройки	Ремонта	
1	2	3	4	5	6	7	8	9	10
0,000	0,180	0,180		0,50		Засев трав (0,50)			уд.
0,000	0,180		0,180		0,50	Засев трав (0,50)			уд.

Составил: _____ главный специалист отдела диагностики автомобильных дорог Страхов Илья Андреевич
 _____ " 31 " июля 2024 г.

Проверил: _____ начальник отдела диагностики автомобильных дорог Загоруйко Вадим Александрович
 _____ " 31 " июля 2024 г.

Ведомость
наличия и технического состояния съездов (въездов)
на автомобильной дороге п. Одоев, ул. Победы, 2 участок (Одоевский район)
местного значения на участке км: 0,000 ÷ 0,180 по состоянию на " 1 " января 2025 г.

Местоположение, км +		Тип покрытия	Направление	Длина, м	Площадь покрытия, м ²	Обустройство (есть, нет)						Тех. состояние (хор., уд., неуд.)	
Справа	Слева					ПСП	Труба	Сигнальные столбики	Островок безопасности	Дорожные знаки	Светофоры		Освещение
1	2	3	4	5	6	7	8	9	10	11	12	13	14

Составил: _____

Проверил: _____

Ведомость
наличия и технического состояния пересечений (примыканий)
на автомобильной дороге п. Одоев, ул. Победы, 2 участок (Одоевский район)
местного значения на участке км: 0,000 ÷ 0,180 по состоянию на " 1 " января 2025 г.

№ п/п	Пересечение, км	Примыкания, км		Наименование дороги	Ведомственная принадлежность	Уровень пересечения (в одном уровне, над дорогой, под дорогой)	Ширина проезжей части (примыкания, пересечения), м	Протяженность ПСП, м	
		Слева	Справа					Полоса разгона, м	Полоса разгона, м
1	2	3	4	5	6	7	8	9	10
1			0,120	к домам		в одном уровне	5,00		

Составил: _____ главный специалист отдела диагностики автомобильных дорог Страхов Илья Андреевич
_____ " 31 " июля 2024 г.

Проверил: _____ начальник отдела диагностики автомобильных дорог Загоруйко Вадим Александрович
_____ " 31 " июля 2024 г.

**Ведомость
наличия коммуникаций
на автомобильной дороге п. Одоев, ул. Победы, 2 участок (Одоевский район)
местного значения на участке км: 0,000 ÷ 0,180 по состоянию на " 1 " января 2025 г.**

Местоположение, км +		Место пересечения, км +	Наименование коммуникации	Ведомственная принадлежность	Высота над дорогой, м	Глубина, м	Расстояние от бровки земляного полотна до коммуникаций, м	
Начало	Конец						Справа	Слева
1	2	3	4	5	6	7	8	9
0,000	0,180		ЛЭП	ПАО "Россети Центр и Приволжье"	8,00			5,00
0,000	0,070		ЛЭП	ПАО "Россети Центр и Приволжье"	8,00		5,00	
		0,010	ЛЭП	ПАО "Россети Центр и Приволжье"	8,00			
		0,013	Газопровод среднего давления	ПАО "ГАЗПРОМ"		2,00		
0,020	0,100		Газопровод низкого давления	ПАО "Россети Центр и Приволжье"	3,00		20,00	
		0,070	ЛЭП	ПАО "Россети Центр и Приволжье"	8,00			
0,130	0,160		Газопровод низкого давления	ПАО "Россети Центр и Приволжье"	3,00		20,00	
		0,180	ЛЭП	ПАО "Россети Центр и Приволжье"	8,00			

Составил: _____ главный специалист отдела диагностики автомобильных дорог Страхов Илья Андреевич
" 31 " июля 2024 г.

Проверил: _____ начальник отдела диагностики автомобильных дорог Загоруйко Вадим Александрович
" 31 " июля 2024 г.

Ведомость
наличия дождеприемных коллекторов и дождеприемных колодцев
на автомобильной дороге п. Одоев, ул. Победы, 2 участок (Одоевский район)
местного значения на участке км: 0,000 ÷ 0,180 по состоянию на " 1 " января 2025 г.

Местоположение, км	Расположение	Расстояние от кромки проезжей части, м	Тип колодца	Зона расположения	Объект расположения (размещение)
1	2	3	4	5	6
0,015	Справа	2,00	Колодец	За пределами ПЧ	В пределах полосы отвода

Составил: _____ главный специалист отдела диагностики автомобильных дорог Страхов Илья Андреевич

 " 31 " июля 2024 г.

Проверил: _____ начальник отдела диагностики автомобильных дорог Загоруйко Вадим Александрович

 " 31 " июля 2024 г.

Линейный график

Автодорога: 2024102 - п. Одоев, ул. Победы, 2 участок (Одоевский район) (0,000 - 0,180 км)

(км: 0,000-0,500)

Границы районов		1	Одоевский район
Границы зон обслуживания и наименование дорожных организаций		2	Одоев
Уклоны более допустимых		3	
Радиусы кривых в плане, м		4	
Километры		5	0
Ситуация	Слева	6	
	Справа	7	
Тип покрытия, ширина проезжей части и земляного полотна, основные виды работ	2024 г.	8	0,50-5,00 а/б-0,50
	20 г	9	
	20 г	10	
	20 г	11	
Конструкция дорожной одежды и толщина конструктивных слоев	2024 г.	13	
	20 г	14	
	20 г	15	
	20 г	16	
	20 г	17	
Искусственные сооружения	На год паспортизации	18	
	В последующие годы	19	
Грунт земляного полотна		20	
Снегозащитные участки, снегозащитные насаждения, постоянные заборы, объем снеготранспорта	Слева	21	
	Справа	22	
Затопляемые, оползневые и вечномёрзлотные участки		23	
Состояние покрытия проезжей части	2024 г.	24	Неуд. (2,5)
	20 г	25	
	20 г	26	
	20 г	27	
20 г	28		

Условные обозначения

	Кабель связи, кабель технологической связи, воздушные линии технологической связи		ЛЭП		Автобусная остановка		Автобусная остановка
	ВЛЭП		Трубопровод		ДПС		ДПС
	Газопровод		Канализация		Гостиница, мотель		Гостиница, мотель
	Прочие коммуникации		База отдыха, санаторий, воинская часть, дачилесничество, пионерский лагерь		Стоянка автомобилей		Стоянка автомобилей
	Город республиканского подчинения, город областного подчинения, город районного подчинения, поселок городского типа, село, хутор, поселок, деревня, колхоз, совхоз, фермерское хозяйство, прочие населенные пункты		Кладбище		Ресторан, кафе, буфет, столовая, закусочная, бар		Ресторан, кафе, буфет, столовая, закусочная, бар
	Гаражи, сельхозпостройки, промышленная зона, лесопилка, овощехранилище, парник		Пашня		Больница, скорая помощь		Больница, скорая помощь
	Луг, поле, сельхоз угодья		Лесополоса		Мойка		Мойка
	Кустарник		Огород		АЗС, ГАЗС		АЗС, ГАЗС
	Выгон		Пустырь		СТО		СТО
	Сады		Сенокос		Кемпинг		Кемпинг
	Лесной массив в придорожной полосе, лесной массив		Вырубка		Площадка отдыха		Площадка отдыха
	Болото		Бурелом		Почта, телефон, телеграф		Почта, телефон, телеграф
	Горелый или сухостойный участок леса		Поросоль		Травмпункт, фельдшерский пункт		Травмпункт, фельдшерский пункт
	Стланик		Залежи		Прочие объекты сервиса		Прочие объекты сервиса
	Прочие угодья		Овраг				