

# ТЕХНИЧЕСКИЙ ПАСПОРТ

а/д г. Одоев, ул. К. Маркса км 0+000 – км 1+371



# ПРОЕКТНАЯ КОНТОРА

Одоевский район  
2024

Муниципальное образование Одоевский район

Муниципальное образование Одоевский район

(наименование дорожного управления или дорожной организации)

# ТЕХНИЧЕСКИЙ ПАСПОРТ

АВТОМОБИЛЬНОЙ ДОРОГИ № 2024103

местного значения

п. Одоев, ул. К. Маркса (Одоевский район)

КМ: 0,000 – 1,371

(наименование автомобильной дороги)

Составлен по состоянию на " 1 " января 2025 г.

Составил главный специалист отдела диагностики автомобильных дорог

Страхов Илья Андреевич

(должность, фамилия, подпись)

Начальник отдела диагностики автомобильных дорог

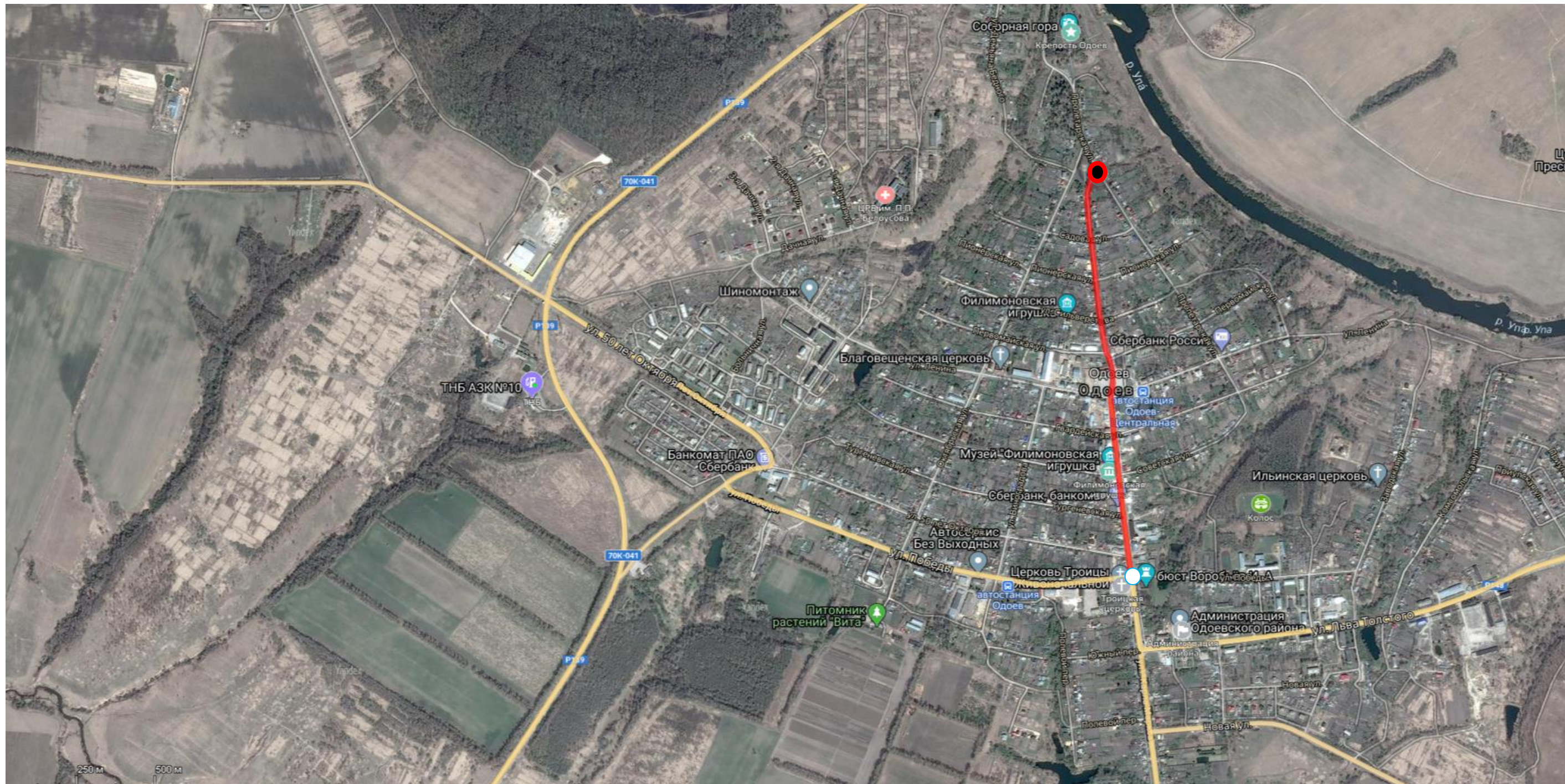
Загоруйко Вадим Александрович

(организация, фамилия, подпись)

Гл. инженер ГАУ ТО "Проектная контора" Казаков Сергей Витальевич

(фамилия, подпись)

“ \_\_\_\_\_ ” \_\_\_\_\_ 20 г.



участок автомобильной дороги п. Одоев, ул. К. Маркса проходящей по территории Одоевского района



НАЧАЛО участка автомобильной дороги п. Одоев, ул. К. Маркса проходящей по территории Одоевского района



КОНЕЦ участка автомобильной дороги п. Одоев, ул. К. Маркса проходящей по территории Одоевского района

Изм.	Лист	№ докум.	Подпись	Дата	Схема автомобильной дороги п. Одоев, ул. К. Маркса <b>Одоевский район</b>		
Разраб.		Страхов И.А.					
Провер.		Загоруйко В.А.				1	1
Реценз.		Ф.И.О.			ГАУ ТО "Проектная контора"		
Н. Контр.		Ф.И.О.					
Утверд.		Ф.И.О.					



Параметр	Значение (начало участка)
Автомобильная дорога	2024103 Автодорога п. Одоев, ул. К. Маркса (Одоевский район) (0,000 – 1,371 км)
Направление проезда	Прямой
Дата проведения съемки	13.06.2024
Положение камеры	Камера 2
Местоположение, км	0.000



Параметр	Значение (конец участка)
Автомобильная дорога	2024103 Автодорога п. Одоев, ул. К. Маркса (Одоевский район) (0,000 – 1,371 км)
Направление проезда	Прямой
Дата проведения съемки	13.06.2024
Положение камеры	Камера 2
Местоположение, км	1,371



### 3. ЭКОНОМИЧЕСКАЯ ХАРАКТЕРИСТИКА

#### 3.1. Экономическое и административное значение дороги:

Административное значение автомобильной дороги – автомобильная дорога общего пользования местного значения.

Автомобильная дорога "п. Одоев, ул. К. Маркса (Одоевский район)" км 0,000 - км 1,371 пролегает по территории Одоевский район Тульская область.

#### 3.2. Связь дороги с железнодорожным и водным путями и автомобильными дорогами:

Автомобильная дорога "п. Одоев, ул. К. Маркса (Одоевский район)" связи с водными путями не имеет, связи с железнодорожными путями не имеет.

#### 3.3. Характеристика движения, его сезонность и перспективы роста:

Пассажиро- и грузоперевозки по автомобильной дороге п. Одоев, ул. К. Маркса (Одоевский район) осуществляются автомобильным транспортом. Движение транспорта по автомобильной дороге осуществляется круглогодично. В весенне-осенний период поток автотранспорта по автомобильной дороге увеличивается.

#### 3.4. Интенсивность движения по данным учета:

Местоположение учетного пункта, км	Номера учетных пунктов	Среднесуточная интенсивность движения, авт./сут							
		2024г.							
1	2	3	4	5	6	7	8	9	10
0,810	1	2604							

#### 4. ТЕХНИЧЕСКАЯ ХАРАКТЕРИСТИКА

##### 4.1. Топографические условия района проложения автомобильной дороги

Автомобильная дорога "п. Одоев, ул. К. Маркса (Одоевский район)" км 0,000 - км 1,371 расположена во II дорожно-климатической зоне. Рельеф км 0,000 - км 1,371 типично равнинный.

##### 4.2. Ширина земляного полотна

На 1 января	Протяженность (км) при ширине (м)					
	меньше 8	от 8,0 до 9,9	от 10,0 до 11,9	от 12,0 до 14,9	от 15,0 до 27,4	27,5 и более
1	2	3	4	5	6	7
2025 г.						

##### 4.3. Характеристика проезжей части

##### 4.3.1. Ширина проезжей части

На 1 января	Протяженность (км) при ширине (м)									
	до 4	от 4,1 до 4,4	от 4,5 до 5,9	от 6,0 до 6,5	от 6,6 до 6,9	от 7,0 до 7,4	от 7,5 до 8,4	от 8,5 до 11,0	от 11,1 до 14,0	от 14,0 и более
1	2	3	4	5	6	7	8	9	10	11
2025 г.							0,110	0,531	0,730	

##### 4.3.2. Протяженность покрытий

Тип покрытий	Протяженность (км) на 1 января						
	2025 г.						
<b>1. Усовершенствованные</b>	<b>1,371</b>						
Цементобетонные							
Асфальтобетонные	1,371						
в том числе: горячие	1,371						
теплые							
холодные							
ЩМА							
Щебеночные и гравийные, обработанные органическими вяжущими							
Мостовые из мозаики и брусчатки							
Железобетонные плиты							
<b>2. Переходные</b>							
Щебеночные							
Гравийные							
Песчано-гравийная смесь							
Покрытия из грунтов и местных каменных материалов, обработанных вяжущими							
Мостовые из бульжного и колотого камня							
<b>3. Низшие</b>							
Грунт							
Грунтовые, укрепленные или улучшенные различными местными материалами							
Грунтовые профилированные							
Грунтовые естественные							



4.3.3. Площадь покрытий и земляного полотна

Наименование	Площадь (тыс. м <sup>2</sup> ) на 1 января						
	2025 г.						
<b>1. Земляное полотно поверху</b>							
<b>2. Общая площадь покрытия:</b>	<b>13,107</b>						
- Основное покрытие	13,048						
- Разделительная полоса							
- ПСП							
- ДПД							
- Полосы уширения							
- Автобусные остановки	0,059						
- Транспортные развязки							
- Мостовые сооружения							
- Съезд с твердым покрытием							
<b>3. Тротуары и пеш. дорожки</b>	<b>3,882</b>						
<b>4. Площадки отдыха</b>							
<b>5. Площадки для стоянок и остановок автомобилей</b>	<b>0,619</b>						

4.4. Характеристика профиля и трассы

4.4.1. Радиусы кривых и уклоны, не отвечающие нормативным требованиям для данной категории дороги

На 1 января	Число кривых с радиусом менее допустимого, шт.	Суммарная длина кривых с радиусами менее допустимых, км	Число участков с уклонами, превышающими допустимые, шт.	Длина участков с уклонами превышающими допустимые, км
2025 г.	2	0,122		

4.4.2. Поперечные уклоны

Местоположение, км +	Поперечный уклон по полосам, промилле								
	1	2	3	4	5	6	7	8	9
0,000	14	11							
0,025	-20	-14							
0,050	-33	-9							
0,075	-11	-12							
0,100	3	12							
0,125	9	30							
0,150	3	23							
0,175	7	31							
0,200	3	9							
0,225	8	26							
0,250	9	11							
0,275	8	29							
0,300	2	43							

0,325	8	23							
0,350	-11	17							
0,375	-15	2							
0,400	7	16							
0,425	1	21							
0,450	-9	17							
0,475	-13	19							
0,500	8	24							
0,525	32	-13							
0,550	28	6							
0,575	32	26							
0,600	29	3							
0,625	46	18							
0,650	38	34							
0,675	35	39							
0,700	41	12							
0,725	42	25							
0,750	26	14							
0,775	26	28							
0,800	1	8							
0,825	-7	-7							
0,850	0	-9							
0,875	-2	-17							
0,900	-2	12							
0,925	-5	25							
0,950	7	21							
0,975	2	25							
1,000	-4	33							
1,025	26	23							
1,050	22	13							
1,075	4	26							
1,100	20	30							
1,125	18	11							
1,150	29	6							
1,175	34	-4							
1,200	44	18							
1,225	16	16							
1,250	9	7							
1,275	-2	10							
1,300	6	16							
1,325	17	17							
1,350	26	21							

**Примечание:** Результаты измерений поперечных уклонов по полосам представлены в автоматизированном банке дорожных данных в части «Характеристики плана и профиля». При направлении движения по титулу: знак « + » означает уклон от оси к левой кромке проезжей части; знак « - » означает уклон от оси к правой кромке проезжей части.

4.5. Протяженность участков повышенной трудности содержания, км

Характер участков	Протяженность (км) на 1 января						
	2025 г.						
Оползневые							
Затопляемые							
Вечномерзлотные							





4.10.2. Сводная ведомость наличия тоннелей, галерей и пешеходных переходов

Виды сооружений	Наличие (шт./п.м.) на 1 января						
	2025 г.						
Тоннели							
Галереи							
Пешеходные переходы, всего							
В том числе:							
Наземные							
Подземные							

4.10.3. Сводная ведомость наличия труб

Виды сооружений	Наличие (шт./п.м.) на 1 января						
	2025 г.						
Металлические							
Металлические гофрированные							
Железобетонные							
Бетонные							
Сборный железобетон							
Каменные							
Деревянные							
Кирпичные							
Асбестоцементные							
Полимерно-композитные							
Пластмассовые							
Комбинированные							
Итого							

4.10.4. Сводная ведомость наличия паромных переправ

Виды сооружений	Наличие (шт./м рабочего хода) на 1 января						
	2025 г.						
Самоходные							
Буксирные							
Канатные							
Навесные							
Итого:							

4.10.5. Сводная ведомость наличия подпорных стенок

Материалы сооружений	Наличие (шт./п.м.) на 1 января						
	2025 г.						
Железобетонные и бетонные							
Каменные							
Деревянные							
Итого:							

4.10.6. Сводная ведомость снегозащитных, декоративных и шумо-газо-пылезащитные лесонасаждений

Виды лесонасаждений	Протяженность на 1 января						
	2025 г.						
1. Снегозащитные, км							
Всего:							
В том числе:							
однорядные							
двухрядные							
трехрядные							
четырёхрядные							
пятирядные							
шестирядные							
семирядные							
восьмирядные							
2. Декоративные, шт./км							
3. Шумо-газо-пылезащитные, шт./км							

## 4.10.7. Сводная ведомость тротуаров и пешеходных дорожек

Наименование	Протяженность (км) на 1 января							
	2025 г.							
Тротуары	1,417							
Пешеходные дорожки								

## 4.10.8. Сводная ведомость укрепления обочин

Наименование	Протяженность (км) на 1 января							
	2025 г.							
Укрепленные обочины, всего	0,389							
Засевом трав	0,389							

## 4.10.9. Сводная ведомость съездов (въездов)

Тип покрытия съезда (въезда)	Наличие (шт./км) на 1 января							
	2025 г.							
Асфальтобетонное	19/ 0,098							
Цементобетонное								
Мостовая	1/ 0,004							
Щебеночно-гравийно-песчаная смесь, обработанная неорганическим вяжущим								
Щебеночно-гравийно-песчаная смесь, обработанная органическим и комплексным вяжущим								
Щебеночно-гравийно-песчаная смесь	3/ 0,015							
Грунтовое обработанное органическими и неорганическими вяжущими								
Активные и местные материалы								
Грунтовое								
<b>Итого</b>	<b>23/ 0,117</b>							

Примечание: типы покрытий съездов (въездов) объединены в следующие группы:  
**Асфальтобетонное:** асфальтобетон; асфальтобетон плотный горячий; асфальтобетон пористый; асфальтобетон теплый; асфальтобетон холодный, вомс; существующая дорожная одежда  
**Цементобетонное:** бетон; железобетон или армобетон; железобетонные плиты; сборный железобетон; цементобетон  
**Мостовая:** мостовое из булыжного и колотого камня; мостовое из мозаики и брусчатки; тротуарная плитка  
**Щебеночно-гравийно-песчаная смесь, обработанная неорганическим вяжущим:** грунт, обработанный неорганическим вяжущим; отсев, обработанный неорганическим вяжущим  
**Щебеночно-гравийно-песчаная смесь, обработанная органическим и комплексным вяжущим:** грунт, обработанный органическим вяжущим; грунт, улучшенный добавками (пва); отсев, обработанный органическим вяжущим; песок, обработанный органическим вяжущим; щебень, обработанный органическим вяжущим  
**Щебеночно-гравийно-песчаная смесь:** гравий; песчано-гравийная смесь; фракционный щебень; щебеночно-гравийная смесь; щебень  
**Активные и местные материалы:** местные малопрочные материалы; шлак  
**Грунтовое:** грунт; грунтовое естественное; грунтовое профилированное; скальный грунт

## 5. ДЕНЕЖНЫЕ ЗАТРАТЫ И ОСНОВНЫЕ ОБЪЕМЫ ВЫПОЛНЕННЫХ РАБОТ

### 5.1. Денежные затраты

Виды денежных затрат, тыс. руб.	2	3	4	5	6	7	8	9	10	11
1	2	3	4	5	6	7	8	9	10	11
По эксплуатационной смете, всего:										
В том числе на:										
капитальный ремонт										
средний ремонт										
текущий ремонт										
содержание										
озеленение										
По смете капиталовложений										
<b>Всего:</b>										

### 5.2. Объемы выполненных работ (в натуральных измерителях)

Год	Вид работ (реконструкция, капитальный ремонт, средний ремонт)	Дорожная одежда, км		Мосты, путепроводы, шт./п м.		Трубы, шт./п.м.		Снегозащитные насаждения, км (справа, слева)	Служебные, производственные и жилые здания														
		Всего	В т.ч. перевод в усовершенст вованную	Всего	В т.ч. перестройка на долговечные	Всего	В т.ч. перестройка на долговечные		В том числе														
									Служебные		Жилые дома		Мастерские		Гаражи		Склады		Прочие				
									Число, шт.	Полезная площадь, м <sup>2</sup>	Число, шт.	Число квартир, шт.	Число, шт.	Число станко- мест, шт.	Число, шт.	Число машино-мест, шт.	Число, шт.	Полезная площадь, м <sup>2</sup>	Число, шт.	Мощность (полезная площадь, м <sup>2</sup> )			
1	2	3	4	5	6	7	8	9	10	11	12	13	14	15	16	17	18	19	20	21	22		

### 5.3. Выполнение основных работ

Год	Наименование работ	Измеритель	Количество работ	Стоимость работ, тыс. руб.	Место выполненных работ от км +..... до км +.....
1	2	3	4	5	6

**Ведомость**  
**наличия и технического состояния сооружений водоотвода**  
**на автомобильной дороге п. Одоев, ул. К. Маркса (Одоевский район)**  
**местного значения на участке км: 0,000 ÷ 1,371 по состоянию на " 1 " января 2025 г.**

Местоположение, км +		Расположение	Длина с учётом особенностей расположения, м	Тип водоотводного сооружения	Тип укрепления русла водоотводного сооружения	Техническое состояние (хор., уд., неуд.)
Начало	Конец					
1	2	3	4	5	6	7

Составил: \_\_\_\_\_

Проверил: \_\_\_\_\_

**Ведомость**  
**наличия и технического состояния автобусных остановок**  
**на автомобильной дороге п. Одоев, ул. К. Маркса (Одоевский район)**  
**местного значения на участке км: 0,000 ÷ 1,371 по состоянию на " 1 " января 2025 г.**

Местоположение, км +		Название остановки	Наличие элементов (есть, нет)				Тип автопавильона	Техническое состояние автопавильона (хор., уд., неуд.)
Справа	Слева		Остановочная площадка с твердым покрытием	Переходно-скоростная полоса	Посадочная площадка	Павильон		
1	2	3	4	5	6	7	8	9
0,806		ул. К. Маркса	есть	нет	есть	нет		
	0,880	ул. К. Маркса	есть	нет	есть	нет		
0,932		ул. К. Маркса	есть	нет	есть	нет		
1,101		ул. К. Маркса	есть	нет	есть	нет		

**Составил:** \_\_\_\_\_ главный специалист отдела диагностики автомобильных дорог Страхов Илья Андреевич  
" 31 " июля 2024 г.

**Проверил:** \_\_\_\_\_ начальник отдела диагностики автомобильных дорог Загоруйко Вадим Александрович  
" 31 " июля 2024 г.



**Ведомость**  
**наличия и технического состояния переходно-скоростных полос**  
**на автомобильной дороге п. Одоев, ул. К. Маркса (Одоевский район)**  
**местного значения на участке км: 0,000 ÷ 1,371 по состоянию на " 1 " января 2025 г.**

Местоположение, км +		Тип покрытия	Площадь покрытия, м <sup>2</sup>			Год		Техническое состояние (хор., уд., неуд.)
Справа	Слева		Всего	В том числе		Постройки	Последнего кап. ремонта	
				Полоса торможения	Полоса разгона			
1	2	3	4	5	6	7	8	9

Составил: \_\_\_\_\_  
 \_\_\_\_\_

Проверил: \_\_\_\_\_  
 \_\_\_\_\_

**Ведомость  
наличия и технического состояния дорожных знаков  
на автомобильной дороге п. Одоев, ул. К. Маркса (Одоевский район)  
местного значения на участке км: 0,000 ÷ 1,371 по состоянию на " 1 " января 2025 г.**

Наименование дорожного знака	Прямое направление				Обратное направление				Техническое состояние (хор., уд., неуд.)
	Номер знака по ГОСТу	Справа, км +	Слева, км+	По центру, км+	Номер знака по ГОСТу	Справа, км+	Слева, км+	По центру, км+	
1	2	3	4	5	6	7	8	9	10
Главная дорога	2.1	0,367							хор.
Главная дорога					2.1		0,390		хор.
Парковка (парковочное место)					6.4		0,522		неуд.
Пешеходный переход	5.19.1	0,680							хор.
Пешеходный переход					5.19.2	0,680			хор.
Пешеходный переход	5.19.2		0,684						хор.
Пешеходный переход					5.19.1		0,684		хор.
Пешеходный переход	5.19.1	0,789							хор.
Пешеходный переход					5.19.2	0,789			хор.
Пешеходный переход	5.19.2		0,789						хор.
Пешеходный переход					5.19.1		0,789		хор.
Главная дорога					2.1		0,799		хор.
Зона действия					8.2.1		0,815		хор.
Место остановки автобуса и(или) троллейбуса	5.16	0,815							хор.
Парковка (парковочное место)					6.4		0,815		хор.
Дети	1.23	0,821							хор.
Искусственная неровность					1.17	0,821			хор.
Пешеходный переход	5.19.1	0,830							хор.
Пешеходный переход					5.19.2	0,830			хор.
Зона действия					8.2.1		0,841		хор.
Парковка (парковочное место)					6.4		0,841		хор.
Пешеходный переход	5.19.2		0,841						хор.
Пешеходный переход					5.19.1		0,841		хор.
Место остановки автобуса и(или) троллейбуса					5.16		0,870		хор.
Дети	1.23	0,873							хор.
Зона действия	8.2.1	0,873							хор.
Главная дорога	2.1	0,887							хор.
Искусственная неровность	5.20	0,891							хор.
Искусственная неровность					5.20		0,895		хор.
Пешеходный переход	5.19.1	0,895							отл.
Пешеходный переход					5.19.2	0,895			отл.
Пешеходный переход	5.19.1	0,912							отл.
Пешеходный переход					5.19.2	0,912			отл.
Пешеходный переход	5.19.2		0,917						отл.
Пешеходный переход					5.19.1		0,917		отл.
Место остановки автобуса и(или) троллейбуса	5.16	0,942							хор.
Искусственная неровность					1.17		0,967		хор.

Наименование дорожного знака	Прямое направление				Обратное направление				Техническое состояние (хор., уд., неуд.)
	Номер знака по ГОСТу	Справа, км +	Слева, км+	По центру, км+	Номер знака по ГОСТу	Справа, км+	Слева, км+	По центру, км+	
1	2	3	4	5	6	7	8	9	10
Главная дорога					2.1		0,968		хор.
Искусственная неровность	1.17	1,002							уд.
Главная дорога	2.1	1,029							отл.
Пешеходный переход	5.19.1	1,029							отл.
Пешеходный переход					5.19.2	1,029			отл.
Пешеходный переход					5.19.1		1,029		отл.
Главная дорога					2.1		1,045		хор.
Дети					1.23		1,045		хор.
Зона действия					8.2.1		1,045		хор.
Искусственная неровность	5.20	1,050							отл.
Искусственная неровность					5.20		1,051		отл.
Место остановки автобуса и(или) троллейбуса	5.16	1,110							хор.
Место остановки автобуса и(или) троллейбуса					5.16		1,120		хор.
Искусственная неровность					1.17		1,141		хор.
Главная дорога	2.1	1,160							хор.
Главная дорога	2.1	1,291							хор.
Главная дорога					2.1		1,321		хор.
Остановка запрещена	3.27	1,321							хор.
Остановка запрещена	3.27		1,321						хор.
Движение без остановки запрещено	2.5	1,360							отл.
Движение грузовых автомобилей запрещено					3.4		1,360		отл.
Направление главной дороги	8.13	1,360							отл.
Остановка запрещена					3.27	1,360			отл.
Остановка запрещена					3.27		1,360		отл.
Пешеходный переход	5.19.1	1,360							отл.
Пешеходный переход					5.19.2	1,360			отл.
Пешеходный переход	5.19.1	1,369							отл.
Пешеходный переход					5.19.2	1,369			отл.
Пешеходный переход	5.19.2		1,369						отл.
Пешеходный переход					5.19.1		1,369		отл.

Составил: \_\_\_\_\_ главный специалист отдела диагностики автомобильных дорог Страхов Илья Андреевич  
" 31 " июля 2024 г.

Проверил: \_\_\_\_\_ начальник отдела диагностики автомобильных дорог Загоруйко Вадим Александрович  
" 31 " июля 2024 г.

**Ведомость**  
**наличия и технического состояния ограждения**  
**на автомобильной дороге п. Одоев, ул. К. Маркса (Одоевский район)**  
**местного значения на участке км: 0,000 ÷ 1,371 по состоянию на " 1 " января 2025 г.**

Местоположение, км +		Протяженность, км					Тип	Материал (металл, ж/б, дерево и др.)	Год постройки	Техническое состояние (хор., уд., неуд.)
Начало	Конец	Справа	Слева	Справа от разделительной полосы	Слева от разделительной полосы	На разделительной полосе				
1	2	3	4	5	6	7	8	9	10	11

Примечание:

Составил: \_\_\_\_\_

Проверил: \_\_\_\_\_

**Ведомость  
наличия и технического состояния бордюра (бортового камня)  
на автомобильной дороге п. Одоев, ул. К. Маркса (Одоевский район)  
местного значения на участке км: 0,000 ÷ 1,371 по состоянию на " 1 " января 2025 г.**

Местоположение, км +		Расположение	Зона расположения	Длина, м	Высота, м	Материал	Техническое состояние (хор., уд., неуд.)
Начало	Конец						
1	2	3	4	5	6	7	8

Составил: \_\_\_\_\_  
\_\_\_\_\_

Проверил: \_\_\_\_\_  
\_\_\_\_\_

**Ведомость**  
**наличия и технического состояния освещения**  
**на автомобильной дороге п. Одоев, ул. К. Маркса (Одоевский район)**  
**местного значения на участке км: 0,000 ÷ 1,371 по состоянию на " 1 " января 2025 г.**

Местоположение, км		Протяжён- ность, км	Расположение	Схема освещения	Кол-во опор, шт	Материал опор	Кол-во светильников, шт	Тип светильников	Объект освещения	Источник энергии	Состояние
Начало	Конец										
1	2	3	4	5	6	7	8	9	10	11	12
0,081	0,615	0,534	Справа	Односторонняя	8	ж/б	8	с ртутными лампами	Автомобильная дорога	Магистральная сеть	Рабочее
0,652	1,363	0,711	Справа	Односторонняя	40	металл.	40	со светодиодными лампами	Тротуар	Магистральная сеть	Рабочее
0,690	1,363	0,673	Слева	Односторонняя	38	металл.	38	со светодиодными лампами	Тротуар	Магистральная сеть	Рабочее
0,830	1,343	0,513	Справа	Односторонняя	18	ж/б	8	с ртутными лампами	Автомобильная дорога	Магистральная сеть	Рабочее

**Ведомость**  
**наличия и технического состояния озеленения**  
**на автомобильной дороге п. Одоев, ул. К. Маркса (Одоевский район)**  
**местного значения на участке км: 0,000 ÷ 1,371 по состоянию на " 1 " января 2025 г.**

Местоположение, км+		Протяженность, км											Площадь, тыс. м <sup>2</sup>	Состояние посадок (хор., уд., неуд.)	
		Всего		В том числе								Декоративные, км			
Начало	Конец	Справа	Слева	1-но рядные	2-х рядные	3-х рядные	4-х рядные	5-ти рядные	6-ти рядные	7-ми рядные	8-ми рядные	Справа	Слева		
1	2	3	4	5	6	7	8	9	10	11	12	13	14	15	16

Составил: \_\_\_\_\_

Проверил: \_\_\_\_\_

**Ведомость**  
**наличия и технического состояния тротуаров и пешеходных дорожек**  
**на автомобильной дороге п. Одоев, ул. К. Маркса (Одоевский район)**  
**местного значения на участке км: 0,000 ÷ 1,371 по состоянию на " 1 " января 2025 г.**

Наименование	Местоположение, км +		Протяженность, км		Тип покрытия	Ширина, м		Площадь, м <sup>2</sup>	Техническое состояние (хор., уд., неуд.)
	Начало	Конец	Справа	Слева		в начале	в конце		
1	2	3	4	5	6	7	8	9	10
Тротуар	0,630	0,773	0,142		Тротуарная плитка	2,00	2,00	286,00	хор.
Тротуар	0,660	0,773		0,113	Тротуарная плитка	2,00	2,00	226,00	хор.
Тротуар	0,790	1,371	0,581		Тротуарная плитка	2,80	2,80	1627,00	хор.
Тротуар	0,790	1,371		0,581	Тротуарная плитка	3,00	3,00	1743,00	хор.

Составил: \_\_\_\_\_ главный специалист отдела диагностики автомобильных дорог Страхов Илья Андреевич  
" 31 " июля 2024 г.

Проверил: \_\_\_\_\_ начальник отдела диагностики автомобильных дорог Загоруйко Вадим Александрович  
" 31 " июля 2024 г.





**Ведомость**  
**наличия и технического состояния укрепления обочин**  
**на автомобильной дороге п. Одоев, ул. К. Маркса (Одоевский район)**  
**местного значения на участке км: 0,000 ÷ 1,371 по состоянию на " 1 " января 2025 г.**

Местоположение, км +		Протяженность, км		Ширина, м		Материал (ширина, м)	Год		Техническое состояние
Начало	Конец	Справа	Слева	Справа	Слева		Постройки	Ремонта	
1	2	3	4	5	6	7	8	9	10
0,311	0,510	0,199		0,50		Засев трав (0,50)			уд.
0,341	0,531		0,190		0,50	Засев трав (0,50)			уд.

**Составил:** \_\_\_\_\_ главный специалист отдела диагностики автомобильных дорог Страхов Илья Андреевич  
 \_\_\_\_\_ " 31 " июля 2024 г.

**Проверил:** \_\_\_\_\_ начальник отдела диагностики автомобильных дорог Загоруйко Вадим Александрович  
 \_\_\_\_\_ " 31 " июля 2024 г.

**Ведомость  
наличия и технического состояния съездов (въездов)  
на автомобильной дороге п. Одоев, ул. К. Маркса (Одоевский район)  
местного значения на участке км: 0,000 ÷ 1,371 по состоянию на " 1 " января 2025 г.**

Местоположение, км +		Тип покрытия	Направление	Длина, м	Площадь покрытия, м <sup>2</sup>	Обустройство (есть, нет)						Тех. состояние (хор., уд., неуд.)	
Справа	Слева					ПСП	Труба	Сигнальные столбики	Островок безопасности	Дорожные знаки	Светофоры		Освещение
1	2	3	4	5	6	7	8	9	10	11	12	13	14
0,178		Щебень	к домам	7,00	28,00	нет	нет	нет	нет	нет	нет	нет	уд.
0,551		Асфальтобетон	к домам	8,00	40,00	нет	нет	нет	нет	нет	нет	нет	хор.
	0,569	Асфальтобетон	к БТИ	4,00	20,00	нет	нет	нет	нет	нет	нет	нет	хор.
0,578		Асфальтобетон	к дому	5,00	15,00	нет	нет	нет	нет	нет	нет	нет	хор.
0,590		Асфальтобетон	к домам	7,00	65,00	нет	нет	нет	нет	нет	нет	нет	хор.
0,857		Асфальтобетон	к магазину	4,00	16,00	нет	нет	нет	нет	нет	нет	нет	хор.
0,875		Асфальтобетон	к магазину	4,00	14,00	нет	нет	нет	нет	нет	нет	нет	хор.
	0,929	Тротуарная плитка	к стадиону	4,00	12,00	нет	нет	нет	нет	нет	нет	нет	хор.
	0,956	Асфальтобетон	к стадиону	4,00	26,00	нет	нет	нет	нет	нет	нет	нет	хор.
0,984		Асфальтобетон	к домам	5,00	22,50	нет	нет	нет	нет	нет	нет	нет	хор.
	1,006	Щебень	к домам	4,00	18,00	нет	нет	нет	нет	нет	нет	нет	хор.
1,009		Асфальтобетон	к гаражам	5,00	22,50	нет	нет	нет	нет	нет	нет	нет	хор.
1,073		Асфальтобетон	к домам	4,00	18,00	нет	нет	нет	нет	нет	нет	нет	хор.
	1,082	Асфальтобетон	к ресторану	4,00	18,00	нет	нет	нет	нет	нет	нет	нет	хор.
	1,093	Щебень	к домам	4,00	18,00	нет	нет	нет	нет	нет	нет	нет	неуд.
	1,110	Асфальтобетон	к домам	4,00	20,00	нет	нет	нет	нет	нет	нет	нет	хор.
	1,128	Асфальтобетон	к домам	6,00	33,00	нет	нет	нет	нет	нет	нет	нет	хор.
	1,193	Асфальтобетон	к предприятию	5,00	27,50	нет	нет	нет	нет	нет	нет	нет	неуд.
1,206		Асфальтобетон	к домам	5,00	37,50	нет	нет	нет	нет	нет	нет	нет	неуд.
1,231		Асфальтобетон	к домам	5,00	40,00	нет	нет	нет	нет	нет	нет	нет	неуд.
	1,262	Асфальтобетон	к домам	7,00	56,00	нет	нет	нет	нет	нет	нет	нет	хор.
	1,305	Асфальтобетон	к домам	7,00	38,50	нет	нет	нет	нет	нет	нет	нет	неуд.
1,329		Асфальтобетон	к дому	5,00	35,00	нет	нет	нет	нет	нет	нет	нет	неуд.

Составил: \_\_\_\_\_ главный специалист отдела диагностики автомобильных дорог Страхов Илья Андреевич  
" 31 " июля 2024 г.

Проверил: \_\_\_\_\_ начальник отдела диагностики автомобильных дорог Загоруйко Вадим Александрович  
" 31 " июля 2024 г.

**Ведомость  
наличия и технического состояния пересечений (примыканий)  
на автомобильной дороге п. Одоев, ул. К. Маркса (Одоевский район)  
местного значения на участке км: 0,000 ÷ 1,371 по состоянию на " 1 " января 2025 г.**

№ п/п	Пересечение, км	Примыкания, км		Наименование дороги	Ведомственная принадлежность	Уровень пересечения (в одном уровне, над дорогой, под дорогой)	Ширина проезжей части (примыкания, пересечения), м	Протяженность ПСП, м	
		Слева	Справа					Полоса разгона, м	Полоса разгона, м
1	2	3	4	5	6	7	8	9	10
1			0,240	ул.Садовая	Муниципальное образование Одоевский район	в одном уровне	3,00		
2		0,244		ул.Садовая	Муниципальное образование Одоевский район	в одном уровне	3,00		
3		0,376		ул.Пионерская	Муниципальное образование Одоевский район	в одном уровне	4,00		
4			0,380	ул.Пионерская	Муниципальное образование Одоевский район	в одном уровне	3,00		
5		0,508		ул.Сильверстова	Муниципальное образование Одоевский район	в одном уровне	4,00		
6			0,515	ул.Сильверстова	Муниципальное образование Одоевский район	в одном уровне	4,00		
7			0,621	ул.Первомайская	Муниципальное образование Одоевский район	в одном уровне	5,00		
8		0,645		ул.Первомайская	Муниципальное образование Одоевский район	в одном уровне	4,50		
9			0,775	ул.Ленина	Муниципальное образование Одоевский район	в одном уровне	11,00		
10		0,775		ул.Ленина	Муниципальное образование Одоевский район	в одном уровне	11,00		
11		0,904		ул.Гвардейская	Муниципальное образование Одоевский район	в одном уровне	4,50		
12			0,904	ул.Гвардейская	Муниципальное образование Одоевский район	в одном уровне	4,50		
13		1,036		ул.Советская	Муниципальное образование Одоевский район	в одном уровне	4,50		
14			1,042	ул.Советская	Муниципальное образование Одоевский район	в одном уровне	5,50		
15			1,175	ул.Тургеневская	Муниципальное образование Одоевский район	в одном уровне	6,00		
16			1,307	ул.50 лет Октября	Муниципальное образование Одоевский район	в одном уровне	7,00		

Составил: главный специалист отдела диагностики автомобильных дорог Страхов Илья Андреевич  
" 31 " июля 2024 г.

Проверил: начальник отдела диагностики автомобильных дорог Загоруйко Вадим Александрович  
" 31 " июля 2024 г.

**Ведомость  
наличия коммуникаций  
на автомобильной дороге п. Одоев, ул. К. Маркса (Одоевский район)  
местного значения на участке км: 0,000 ÷ 1,371 по состоянию на " 1 " января 2025 г.**

Местоположение, км +		Место пересечения, км +	Наименование коммуникации	Ведомственная принадлежность	Высота над дорогой, м	Глубина, м	Расстояние от бровки земляного полотна до коммуникаций, м	
Начало	Конец						Справа	Слева
1	2	3	4	5	6	7	8	9
0,000	0,020		Газопровод низкого давления	ПАО "ГАЗПРОМ"	2,00			15,00
0,020	0,690		ЛЭП	ПАО "Россети Центр и Приволжье"	8,00		10,00	
0,090	0,150		ЛЭП	ПАО "Россети Центр и Приволжье"	8,00			10,00
0,115	0,237		Газопровод низкого давления	ПАО "ГАЗПРОМ"	2,00		7,00	
0,123	0,506		Газопровод низкого давления	ПАО "ГАЗПРОМ"	2,00			5,00
		0,130	ЛЭП	ПАО "Россети Центр и Приволжье"	8,00			
		0,165	ЛЭП	ПАО "Россети Центр и Приволжье"	8,00			
		0,210	ЛЭП	ПАО "Россети Центр и Приволжье"	8,00			
		0,230	ЛЭП	ПАО "Россети Центр и Приволжье"	8,00			
0,237	0,668		Газопровод среднего давления	ПАО "ГАЗПРОМ"	2,00		7,00	
0,250	0,530		ЛЭП	ПАО "Россети Центр и Приволжье"	8,00			10,00
		0,250	ЛЭП	ПАО "Россети Центр и Приволжье"	8,00			
		0,265	ЛЭП	ПАО "Россети Центр и Приволжье"	8,00			
		0,300	ЛЭП	ПАО "Россети Центр и Приволжье"	8,00			
		0,330	ЛЭП	ПАО "Россети Центр и Приволжье"	8,00			
		0,335	ЛЭП	ПАО "Россети Центр и Приволжье"	8,00			
		0,370	ЛЭП	ПАО "Россети Центр и Приволжье"	8,00			
		0,380	ЛЭП	ПАО "Россети Центр и Приволжье"	8,00			
		0,390	ЛЭП	ПАО "Россети Центр и Приволжье"	8,00			
		0,400	ЛЭП	ПАО "Россети Центр и Приволжье"	8,00			
		0,455	ЛЭП	ПАО "Россети Центр и Приволжье"	8,00			
		0,510	ЛЭП	ПАО "Россети Центр и Приволжье"	8,00			
		0,530	ЛЭП	ПАО "Россети Центр и Приволжье"	8,00			
		0,550	ЛЭП	ПАО "Россети Центр и Приволжье"	8,00			
		0,560	ЛЭП	ПАО "Россети Центр и Приволжье"	8,00			
		0,570	ЛЭП	ПАО "Россети Центр и Приволжье"	8,00			
		0,580	ЛЭП	ПАО "Россети Центр и Приволжье"	8,00			
		0,620	ЛЭП	ПАО "Россети Центр и Приволжье"	8,00			
		0,630	ЛЭП	ПАО "Россети Центр и Приволжье"	8,00			
		0,795	ЛЭП	ПАО "Россети Центр и Приволжье"	8,00			
0,800	1,371		ЛЭП	ПАО "Россети Центр и Приволжье"	8,00		3,00	
		0,800	ЛЭП	ПАО "Россети Центр и Приволжье"	8,00			
		0,830	ЛЭП	ПАО "Россети Центр и Приволжье"	8,00			
		0,890	ЛЭП	ПАО "Россети Центр и Приволжье"	8,00			
		0,920	ЛЭП	ПАО "Россети Центр и Приволжье"	8,00			
		1,050	ЛЭП	ПАО "Россети Центр и Приволжье"	8,00			
		1,110	ЛЭП	ПАО "Россети Центр и Приволжье"	8,00			

Местоположение, км +		Место пересечения, км +	Наименование коммуникации	Ведомственная принадлежность	Высота над дорогой, м	Глубина, м	Расстояние от бровки земляного полотна до коммуникаций, м	
Начало	Конец						Справа	Слева
1	2	3	4	5	6	7	8	9
1,120	1,270		Кабель		6,00			5,00
		1,140	ЛЭП	ПАО "Россети Центр и Приволжье"	8,00			
		1,190	ЛЭП	ПАО "Россети Центр и Приволжье"	8,00			
1,200	1,330		Газопровод низкого давления	ПАО "ГАЗПРОМ"	3,00			6,00
		1,215	ЛЭП	ПАО "Россети Центр и Приволжье"	8,00			
		1,270	ЛЭП	ПАО "Россети Центр и Приволжье"	8,00			
		1,310	ЛЭП	ПАО "Россети Центр и Приволжье"	8,00			
		1,320	ЛЭП	ПАО "Россети Центр и Приволжье"	8,00			
		1,330	ЛЭП	ПАО "Россети Центр и Приволжье"	8,00			
		1,340	ЛЭП	ПАО "Россети Центр и Приволжье"	8,00			
		1,365	ЛЭП	ПАО "Россети Центр и Приволжье"	8,00			

Составил: \_\_\_\_\_ главный специалист отдела диагностики автомобильных дорог Страхов Илья Андреевич  
" 31 " июля 2024 г.

Проверил: \_\_\_\_\_ начальник отдела диагностики автомобильных дорог Загоруйко Вадим Александрович  
" 31 " июля 2024 г.

**Ведомость**  
**наличия дождеприемных коллекторов и дождеприемных колодцев**  
**на автомобильной дороге п. Одоев, ул. К. Маркса (Одоевский район)**  
**местного значения на участке км: 0,000 ÷ 1,371 по состоянию на " 1 " января 2025 г.**

Местоположение, км	Расположение	Расстояние от кромки проезжей части, м	Тип колодца	Зона расположения	Объект расположения (размещение)
1	2	3	4	5	6
0,094	Слева	4,00	Колодец	За пределами ПЧ	В пределах полосы отвода
0,101	Справа	3,00	Колодец	За пределами ПЧ	В пределах полосы отвода
0,175	Слева	1,00	Колодец	За пределами ПЧ	В пределах полосы отвода
0,175	Справа	4,00	Колодец	За пределами ПЧ	В пределах полосы отвода
0,271	Справа	1,50	Колодец	За пределами ПЧ	В пределах полосы отвода
0,318	Слева	0,50	Колодец	За пределами ПЧ	В пределах полосы отвода
0,393	Слева	2,00	Колодец	За пределами ПЧ	В пределах полосы отвода
0,510	Слева	0,50	Колодец	За пределами ПЧ	В пределах полосы отвода
0,510	Справа	0,20	Колодец	За пределами ПЧ	В пределах полосы отвода
0,569	Слева	0,00	Колодец	В пределах ПЧ	Проезжая часть
0,578	Справа	2,00	Колодец	За пределами ПЧ	В пределах полосы отвода
0,580	Слева	0,00	Колодец	В пределах ПЧ	Проезжая часть
0,639	Справа	2,00	Колодец	За пределами ПЧ	В пределах полосы отвода
0,770	Слева	0,00	Колодец	В пределах ПЧ	Проезжая часть
0,847	Справа	1,00	Колодец	За пределами ПЧ	В пределах полосы отвода
0,857	Справа	3,00	Колодец	За пределами ПЧ	В пределах полосы отвода
0,894	Слева	2,00	Колодец	За пределами ПЧ	В пределах полосы отвода
0,932	Слева	0,50	Колодец	За пределами ПЧ	В пределах полосы отвода
0,932	Справа	1,00	Колодец	За пределами ПЧ	В пределах полосы отвода
0,979	Слева	0,50	Колодец	За пределами ПЧ	В пределах полосы отвода
0,981	Слева	1,50	Колодец	За пределами ПЧ	В пределах полосы отвода
0,987	Справа	1,00	Колодец	За пределами ПЧ	В пределах полосы отвода
0,990	Слева	4,00	Колодец	За пределами ПЧ	В пределах полосы отвода
0,993	Слева	3,00	Колодец	За пределами ПЧ	В пределах полосы отвода
1,023	Слева	0,50	Колодец	За пределами ПЧ	В пределах полосы отвода
1,027	Справа	1,00	Колодец	За пределами ПЧ	В пределах полосы отвода
1,029	Слева	2,50	Колодец	За пределами ПЧ	В пределах полосы отвода
1,033	Слева	0,50	Колодец	За пределами ПЧ	В пределах полосы отвода
1,036	Слева	1,00	Колодец	За пределами ПЧ	В пределах полосы отвода
1,046	Слева	0,50	Колодец	За пределами ПЧ	В пределах полосы отвода
1,059	Слева	3,00	Колодец	За пределами ПЧ	В пределах полосы отвода
1,068	Слева	5,00	Колодец	За пределами ПЧ	В пределах полосы отвода
1,070	Слева	1,00	Колодец	За пределами ПЧ	В пределах полосы отвода
1,076	Слева	3,00	Колодец	За пределами ПЧ	В пределах полосы отвода
1,079	Справа	0,00	Колодец	В пределах ПЧ	Проезжая часть
1,082	Слева	5,00	Колодец	За пределами ПЧ	В пределах полосы отвода
1,082	Справа	2,00	Колодец	За пределами ПЧ	В пределах полосы отвода
1,084	Слева	3,00	Колодец	За пределами ПЧ	В пределах полосы отвода
1,109	Слева	0,50	Колодец	За пределами ПЧ	В пределах полосы отвода
1,134	Слева	2,50	Колодец	За пределами ПЧ	В пределах полосы отвода

1,152	Слева	1,00	Колодец	За пределами ПЧ	В пределах полосы отвода
1,162	Справа	0,00	Колодец	В пределах ПЧ	Проезжая часть
1,172	Слева	0,00	Колодец	В пределах ПЧ	Проезжая часть
1,181	Слева	0,10	Колодец	За пределами ПЧ	В пределах полосы отвода
1,189	Слева	1,00	Колодец	За пределами ПЧ	В пределах полосы отвода
1,213	Слева	0,50	Колодец	За пределами ПЧ	В пределах полосы отвода
1,246	Слева	0,50	Колодец	За пределами ПЧ	В пределах полосы отвода
1,300	Слева	1,50	Колодец	За пределами ПЧ	В пределах полосы отвода
1,318	Слева	1,50	Колодец	За пределами ПЧ	В пределах полосы отвода
1,318	Справа	1,50	Колодец	За пределами ПЧ	В пределах полосы отвода
1,363	Справа	1,00	Колодец	За пределами ПЧ	В пределах полосы отвода
1,365	Слева	0,50	Колодец	За пределами ПЧ	В пределах полосы отвода

**Составил:** \_\_\_\_\_ главный специалист отдела диагностики автомобильных дорог Страхов Илья Андреевич  
 \_\_\_\_\_ " 31 " июля 2024 г.

**Проверил:** \_\_\_\_\_ начальник отдела диагностики автомобильных дорог Загоруйко Вадим Александрович  
 \_\_\_\_\_ " 31 " июля 2024 г.



# Линейный график

Автодорога: 2024103 - п. Одоев, ул. К. Маркса (Одоевский район) (0,000 - 1,371 км)

(км: 0,000-0,500)

Границы районов		1	Одоевский район			
Границы зон обслуживания и наименование дорожных организаций		2	Одоев			
Уклоны более допустимых		3				
Радиусы кривых в плане, м		4				
Километры		5	0			
Ситуация	Слева	6				
	Справа	7				
Тип покрытия, ширина проезжей части и земляного полотна, основные виды работ	2024 г.	8	-7,00 а/б-		-8,00 а/б-	
	20 г	9				
	20 г	10				
	20 г	11				
	20 г	12				
Конструкция дорожной одежды и толщина конструктивных слоев	2024 г.	13				
	20 г	14				
	20 г	15				
	20 г	16				
	20 г	17				
Искусственные сооружения	На год паспортизации	18				
	В последующие годы	19				
Грунт земляного полотна		20				
Снегозаносимые участки, снегозащитные насаждения, постоянные заборы, объем снеготереноса	Слева	21				
	Справа	22				
Затопляемые, оползневые и вечномерзлотные участки		23				
Состояние покрытия проезжей части	2024 г.	24	Удовл. (3,0)			
	20 г	25				
	20 г	26				
	20 г	27				
	20 г	28				

# Линейный график

Автодорога: 2024103 - п. Одоев, ул. К. Маркса (Одоевский район) (0,000 - 1,371 км)

(км: 0,500-1,000)

Границы районов		1	Одоевский район	
Границы зон обслуживания и наименование дорожных организаций		2	Одоев	
Уклоны более допустимых		3		
Радиусы кривых в плане, м		4		
Километры		5	1	
Ситуация	Слева	6		
	Справа	7		
Тип покрытия, ширина проезжей части и земляного полотна, основные виды работ	2024 г.	8	0,50-8,00 а/б- -8,00 а/б- -11,00 а/б-	
	20 г	9		
	20 г	10		
	20 г	11		
	20 г	12		
Конструкция дорожной одежды и толщина конструктивных слоев	2024 г.	13		
	20 г	14		
	20 г	15		
	20 г	16		
	20 г	17		
Искусственные сооружения	На год паспортизации	18		
	В последующие годы	19		
Грунт земляного полотна		20		
Снегозаносимые участки, снегозащитные насаждения, постоянные заборы, объем снеготранспорта	Слева	21		
	Справа	22		
Затопляемые, оползневые и вечномёрзлотные участки		23		
Состояние покрытия проезжей части	2024 г.	24	Удовл. (3,0)	
	20 г	25		
	20 г	26		
	20 г	27		
	20 г	28		

# Линейный график

Автодорога: 2024103 - п. Одоев, ул. К. Маркса (Одоевский район) (0,000 - 1,371 км)

(км: 1,000-1,500)

Границы районов		1	Одоевский район	
Границы зон обслуживания и наименование дорожных организаций		2	Одоев	
Уклоны более допустимых		3		
Радиусы кривых в плане, м		4		
Километры		5	1	
Ситуация	Слева	6		
	Справа	7		
Тип покрытия, ширина проезжей части и земляного полотна, основные виды работ	2024 г.	8	-11,00 а/б-	
	20 г	9		
	20 г	10		
	20 г	11		
	20 г	12		
Конструкция дорожной одежды и толщина конструктивных слоев	2024 г.	13		
	20 г	14		
	20 г	15		
	20 г	16		
	20 г	17		
Искусственные сооружения	На год паспортизации	18		
	В последующие годы	19		
Грунт земляного полотна		20		
Снегозащитные участки, снегозащитные насаждения, постоянные заборы, объем снеготранспорта	Слева	21		
	Справа	22		
Затопляемые, оползневые и вечномёрзлотные участки		23		
Состояние покрытия проезжей части	2024 г.	24	Удовл. (3,0)	
	20 г	25		
	20 г	26		
	20 г	27		
	20 г	28		

## Условные обозначения

	Кабель связи, кабель технологической связи, воздушные линии технологической связи		ЛЭП		Автобусная остановка		Автобусная остановка
	ВЛЭП		Трубопровод		ДПС		ДПС
	Газопровод		Канализация		Гостиница, мотель		Гостиница, мотель
	Прочие коммуникации		База отдыха, санаторий, воинская часть, дачилесничество, пионерский лагерь		Стоянка автомобилей		Стоянка автомобилей
	Город республиканского подчинения, город областного подчинения, город районного подчинения, поселок городского типа, село, хутор, поселок, деревня, колхоз, совхоз, фермерское хозяйство, прочие населенные пункты		Кладбище		Ресторан, кафе, буфет, столовая, закусочная, бар		Ресторан, кафе, буфет, столовая, закусочная, бар
	Гаражи, сельхозпостройки, промышленная зона, лесопилка, овощехранилище, парник		Пашня		Больница, скорая помощь		Больница, скорая помощь
	Луг, поле, сельхоз угодья		Лесополоса		Мойка		Мойка
	Кустарник		Огород		АЗС, ГАЗС		АЗС, ГАЗС
	Выгон		Пустырь		СТО		СТО
	Сады		Сенокос		Кемпинг		Кемпинг
	Лесной массив в придорожной полосе, лесной массив		Вырубка		Площадка отдыха		Площадка отдыха
	Болото		Бурелом		Почта, телефон, телеграф		Почта, телефон, телеграф
	Горелый или сухостойный участок леса		Поросоль		Травмпункт, фельдшерский пункт		Травмпункт, фельдшерский пункт
	Стланик		Залежи		Прочие объекты сервиса		Прочие объекты сервиса
	Прочие угодья		Овраг				