



Администрация муниципального образования Одоевский район

ПОСТАНОВЛЕНИЕ

от 27.02.2025

п. Одоев

№87

Об установлении публичного сервитута

Рассмотрев ходатайство об установлении публичного сервитута от 04.02.2025 Общества с ограниченной ответственностью «Газпром газификация», ОГРН 1217800107744, ИНН 7813655197, находящегося по адресу: 194044, г. Санкт-Петербург, вн. тер. г. Муниципальный округ Сампсониевское, пр-кт. Большой Сампсониевский, д. 60, литера А, в соответствии со ст. 23, ст. 39.37, ст. 39.43 Земельного кодекса Российской Федерации, ст. 3.6 Федерального закона от 25.10.2001 № 137-ФЗ «О введении в действие Земельного кодекса Российской Федерации», региональной программой газификации жилищно-коммунального хозяйства, промышленных и иных организаций Тульской области, утвержденной постановлением правительства Тульской области от 23.12.2021 № 852, на основании Устава Одоевского муниципального района Тульской области, администрация муниципального образования Одоевский район

ПОСТАНОВЛЯЕТ:

1. Установить публичный сервитут с целью строительства и эксплуатации линейного объекта системы газоснабжения «Газопровод межпоселковый к с. Яхонтово Одоевского района Тульской области» в отношении:

части земельных участков с кадастровыми номерами:

- К№ ЕЗ 71:16:010701:57 (обособленный 71:16:010701:51)

(обл. Тульская, р-н Одоевский, с/о Сомовский, участок находится примерно в 900 м, по направлению на юго-восток от ориентира д. Животово);

- К№ 71:16:040601:28 (обл. Тульская, р-н Одоевский, участок находится примерно в 900м, по направлению на север от ориентира с. Яхонтово):

Земли неразграниченной государственной собственности в границах кадастровых кварталов:

- 71:16:040601(Земли Одоевский район);

- 71:16:010701(Земли Одоевский район).

2. Утвердить границы публичного сервитута в соответствии с графическим описанием местоположения границ публичного сервитута и перечень координат характерных точек этих границ (Приложение 1).

3. Определить:

3.1. обладателя публичного сервитута - общество с ограниченной ответственностью «Газпром газификация», ИНН 7813655197, ОГРН 1217800107744, адрес места нахождения: 194044, г.Санкт-Петербург, вн. тер. г. муниципальный округ Сампсониевское, пр-кт Большой Сапсониевский, д.60, лит.А, электронная почта: info@eoggazprom.ru;

3.2. срок публичного сервитута – 49 лет;

3.3. срок, в течение которого использование земельных участков (его частей), указанных в п.1 настоящего постановления, в соответствии с их разрешенным использованием будет невозможно или существенно затруднено в связи с осуществлением сервитута - 11 месяцев.

3.4. график проведения работ при осуществлении деятельности, для обеспечения которой устанавливается сервитут (Приложение 2).

3.5. обязанность ООО «Газпром газификация» привести земли, указанные в п.1 настоящего постановления в состояние, пригодное для их использования в соответствии с разрешенным использованием, в срок не позднее чем три месяца после завершения деятельности, для обеспечения которой установлен публичный сервитут.

4. Плата за публичный сервитут рассчитывается в соответствии со статьей 39.46 Земельного кодекса Российской Федерации.

Плата за публичный сервитут, установленный в отношении земельных участков и (или) земель, находящихся в государственной или муниципальной собственности и не обремененных правами третьих лиц, вносится обладателем публичного сервитута единовременным платежом не позднее шести месяцев со дня принятия решения об установлении публичного сервитута.

Плата за публичный сервитут рассчитывается пропорционально площади земельного участка и (или) земель в установленных границах публичного сервитута.

Плата за публичный сервитут в отношении земельного участка, находящегося в государственной или муниципальной собственности и не обремененного правами третьих лиц, устанавливается в размере 0,01 процента кадастровой стоимости такого земельного участка за каждый год использования этого земельного участка. При этом плата за публичный сервитут, установленный на три года и более, не может быть менее чем 0,1 процента кадастровой стоимости земельного участка, обремененного сервитутом, за весь срок сервитута.

Если в отношении земельных участков и (или) земель кадастровая стоимость не определена, размер платы за публичный сервитут рассчитывается исходя из среднего уровня кадастровой стоимости земельных участков по муниципальному району.

5. ООО «Газпром газификация» не позднее шести месяцев со дня принятия настоящего постановления внести единовременным платежом плату за публичный сервитут в размере, установленном ст. 39.46 Земельного кодекса Российской Федерации в отношении земель и земельных участков, находящихся в государственной или муниципальной собственности и не предоставленных гражданам или юридическим лицам.

6. Установить обязанность обладателя публичного сервитута привести земельные участки, обремененные публичным сервитутом, в состояние, пригодное для их использования в соответствии с видом разрешенного использования в срок не позднее чем три месяца после завершения строительства, капитального или текущего ремонта, реконструкции инженерного сооружения, в целях размещения которого был установлен публичный сервитут.

7. Порядок установления зон с особыми условиями использования территорий и содержание ограничений прав на земельные участки в границах таких зон определен постановлением Правительства Российской Федерации от 20.11.2000 № 878 «Об утверждении Правил охраны газораспределительных сетей».

8. Отделу информационных технологий и массовых коммуникаций администрации муниципального образования Одоевский район обеспечить обнародование настоящего постановления на официальном сайте муниципального образования Одоевский район в сети Интернет.

9. Отделу имущественных и земельных отношений администрации муниципального образования Одоевский район обеспечить:

- направление обладателю публичного сервитута копии настоящего постановления об установлении публичного сервитута, сведения о лицах, являющихся правообладателями земельных участков, указанных в пункте 1 настоящего постановления.

- государственную регистрацию публичного сервитута в соответствии с Федеральным законом от 13.07.2015 № 218-ФЗ «О государственной регистрации недвижимости».

10. Контроль за исполнением настоящего постановления оставляю за собой.

11. Постановление вступает в силу со дня подписания.

**Заместитель главы
администрации
муниципального образования
Одоевский район**



В.И. Толкачёв

ГРАФИЧЕСКОЕ ОПИСАНИЕ
местоположения границ публичного сервитута

Публичный сервитут в целях строительства и эксплуатации линейного объекта системы газоснабжения "Газопровод межпоселковый к с. Яхонтово Одоевского района Тульской области"
(наименование объекта, местоположение границ которого описано (далее - объект))

Раздел I

Сведения об объекте

№ п/п	Характеристики объекта	Описание характеристик
1	2	3
1	Местоположение объекта	Тульская область, Одоевский район
2	Площадь объекта +/- величина погрешности определения площади (Р+/- Дельта Р)	5817 кв.м ± 21,74 кв.м
3	Иные характеристики объекта	Публичный сервитут в целях строительства и эксплуатации линейного объекта системы газоснабжения "Газопровод межпоселковый к с. Яхонтово Одоевского района Тульской области" в соответствии с п. 1 ст. 39.37 Земельного кодекса РФ, на срок 49 (сорок девять) лет. Правообладатель публичного сервитута Общество с ограниченной ответственностью "Газпром Газификация" ИНН 7813655197, ОГРН 1217800107744, адрес: 194044, Санкт-Петербург, вл. тер. г. Муниципальный округ Сампсониевское, пр-кт. Большой Сампсониевский, д. 60, литера А, электронная почта: info@eoggazprom.ru, телефон: +7(812) 613-33-00.

Раздел 2

Сведения о местоположении границ объекта					
1. Система координат МСК-71.1					
2. Сведения о характерных точках границ объекта					
Обозначение характерных точек границ	Координаты, м		Метод определения координат характерной точки	Средняя квадратическая погрешность положения характерной точки (M), м	Описание обозначения точка местности (при наличии)
	X	Y			
1	2	3	4	5	6
Граница 1(1)	-	-	-	-	-
1	705446.70	187677.46	Картометрический метод	0.10	-
2	705416.16	187686.24	Картометрический метод	0.10	-
3	705408.47	187688.45	Картометрический метод	0.10	-
4	704950.35	187820.15	Картометрический метод	0.10	-
5	704552.39	187971.07	Картометрический метод	0.10	-
6	704530.82	187971.42	Картометрический метод	0.10	-
7	704459.60	187946.77	Картометрический метод	0.10	-
8	704228.09	187795.21	Картометрический метод	0.10	-
9	704226.59	187796.54	Картометрический метод	0.10	-
10	704224.87	187797.54	Картометрический метод	0.10	-
11	704222.97	187798.17	Картометрический метод	0.10	-
12	704220.99	187798.42	Картометрический метод	0.10	-
13	704219.00	187798.27	Картометрический метод	0.10	-
14	704217.08	187797.73	Картометрический метод	0.10	-
15	704215.30	187796.82	Картометрический метод	0.10	-
16	704213.63	187795.72	Картометрический метод	0.10	-
17	704212.29	187794.67	Картометрический метод	0.10	-
18	704210.97	187793.17	Картометрический метод	0.10	-
19	704209.98	187791.44	Картометрический метод	0.10	-
20	704209.35	187789.54	Картометрический метод	0.10	-
21	704209.11	187787.56	Картометрический метод	0.10	-
22	704209.27	187785.57	Картометрический метод	0.10	-
23	704209.82	187783.65	Картометрический метод	0.10	-
24	704210.74	187781.88	Картометрический метод	0.10	-
25	704211.46	187780.78	Картометрический метод	0.10	-
26	704212.51	187779.43	Картометрический	0.10	-

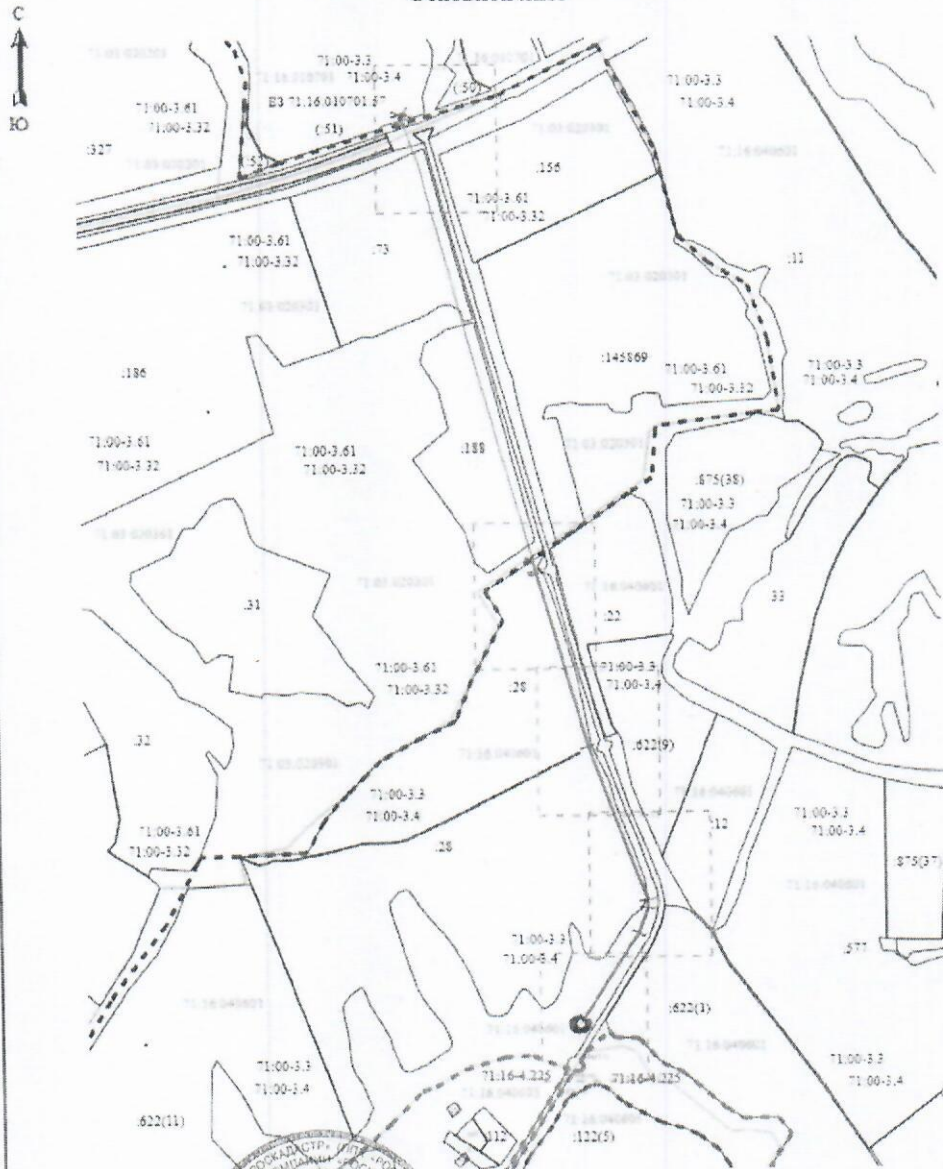
			метод		
27	704214.01	187778.12	Картометрический метод	0.10	--
28	704215.75	187777.12	Картометрический метод	0.10	--
29	704217.64	187776.50	Картометрический метод	0.10	--
30	704219.62	187776.26	Картометрический метод	0.10	--
31	704221.61	187776.41	Картометрический метод	0.10	--
32	704223.53	187776.97	Картометрический метод	0.10	--
33	704225.30	187777.89	Картометрический метод	0.10	--
34	704226.94	187778.96	Картометрический метод	0.10	--
35	704228.49	187780.21	Картометрический метод	0.10	--
36	704229.77	187781.75	Картометрический метод	0.10	--
37	704230.71	187783.51	Картометрический метод	0.10	--
38	704231.28	187785.42	Картометрический метод	0.10	--
39	704231.46	187787.41	Картометрический метод	0.10	--
40	704231.25	187789.40	Картометрический метод	0.10	--
41	704230.64	187791.30	Картометрический метод	0.10	--
42	704230.35	187791.91	Картометрический метод	0.10	--
43	704461.37	187943.15	Картометрический метод	0.10	--
44	704531.46	187967.41	Картометрический метод	0.10	--
45	704551.63	187967.08	Картометрический метод	0.10	--
46	704949.08	187816.35	Картометрический метод	0.10	--
47	705407.37	187684.60	Картометрический метод	0.10	--
48	705415.06	187682.39	Картометрический метод	0.10	--
49	705444.38	187673.95	Картометрический метод	0.10	--
1	705446.70	187677.46	Картометрический метод	0.10	--
Граница I(2)	--	--	--	--	--
50	706609.47	187338.25	Картометрический метод	0.10	--
51	706612.29	187337.22	Картометрический метод	0.10	--
52	706618.33	187353.65	Картометрический метод	0.10	--
53	706611.76	187356.06	Картометрический метод	0.10	--
54	706610.38	187352.31	Картометрический метод	0.10	--
55	706613.19	187351.27	Картометрический метод	0.10	--
56	706609.91	187342.35	Картометрический метод	0.10	--
57	706607.10	187343.39	Картометрический метод	0.10	--
58	706586.41	187350.99	Картометрический метод	0.10	--

59	706585.26	187347.16	Картометрический метод	0.10	-
50	706609.47	187338.25	Картометрический метод	0.10	-

3. Сведения о характерных точках части (частей) границы объекта

Обозначение характерных точек части границы	Координаты, м		Метод определения координат характерной точки	Средняя квадратическая погрешность положения характерной точки (M), м	Описание обозначения точки на местности (при наличии)
	X	Y			
1	2	3	4	5	6
-	-	-	-	-	-

План границ объекта
Основной лист



Масштаб 1:14000

Подпись _____

(Делимова Е.Б.)

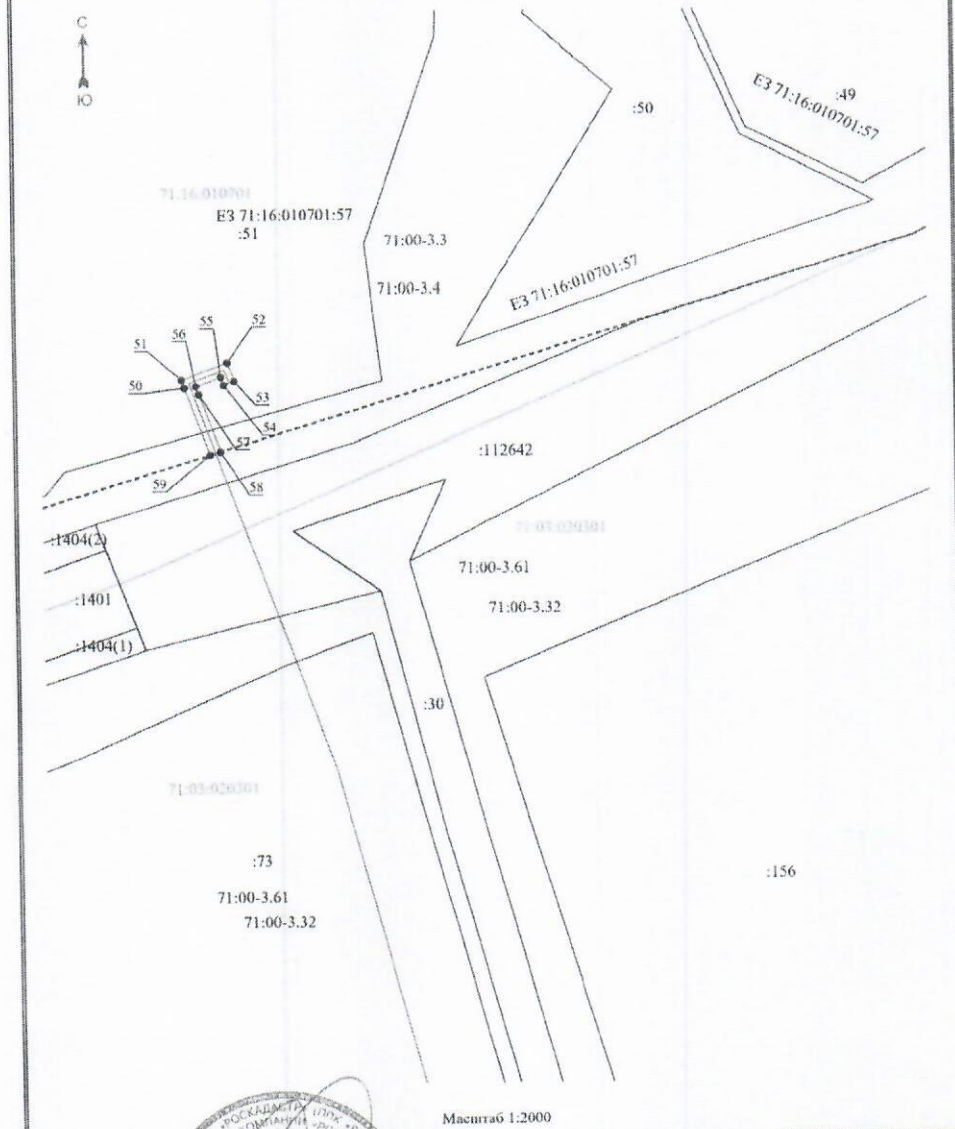
Дата 29.01.2025 г.

Место для оттиска печати (при наличии) лица, составившего описание местоположения границ объекта



План границ объекта

Выносной лист 1



Масштаб 1:2000

Подпись _____



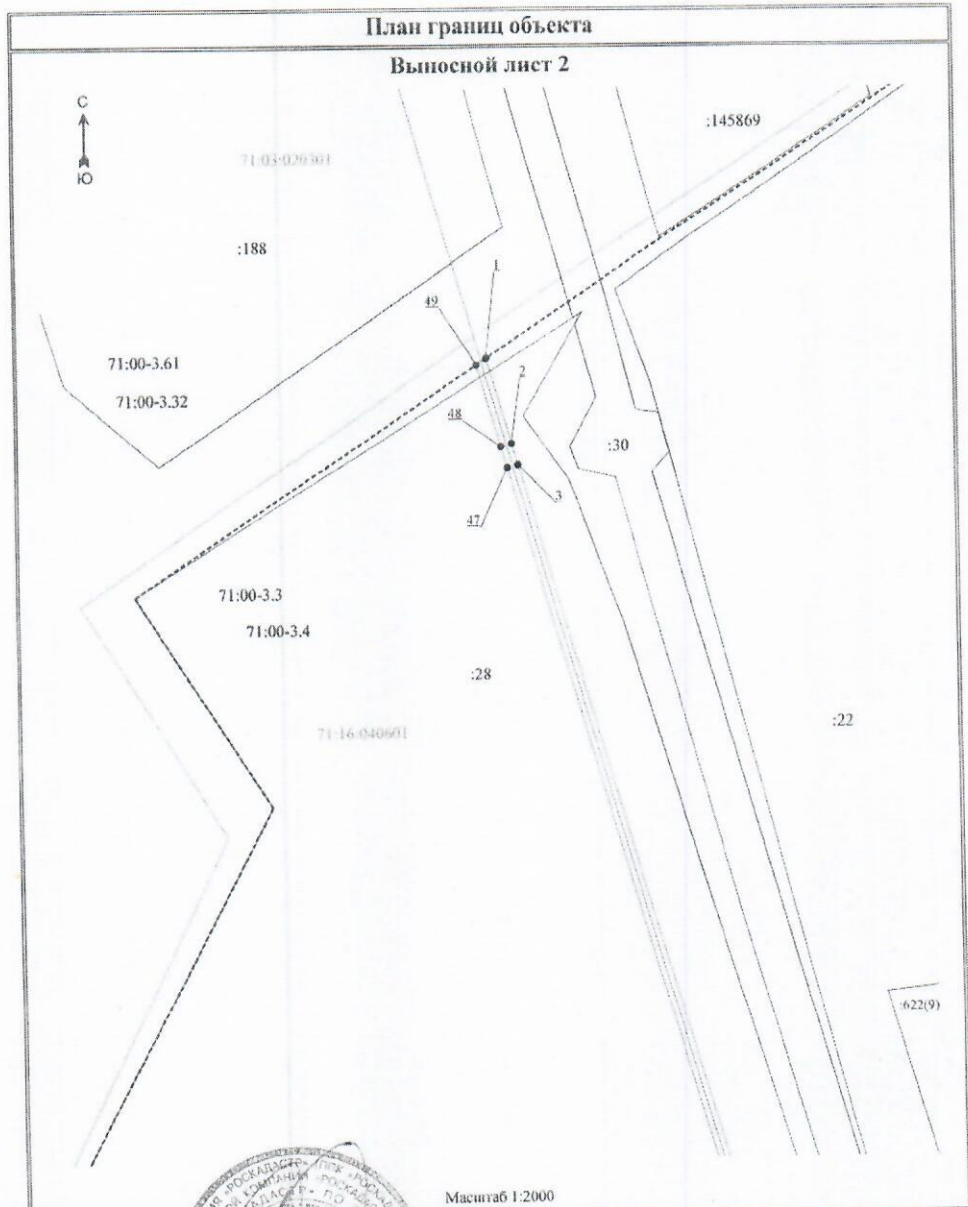
(Делимова Е.Б.)

Дата 29.01.2025 г.

Место для оттиска печати (при наличии) лица, составившего описание местоположения границ объекта

План границ объекта

Выносной лист 2



Масштаб 1:2000

Подпись _____



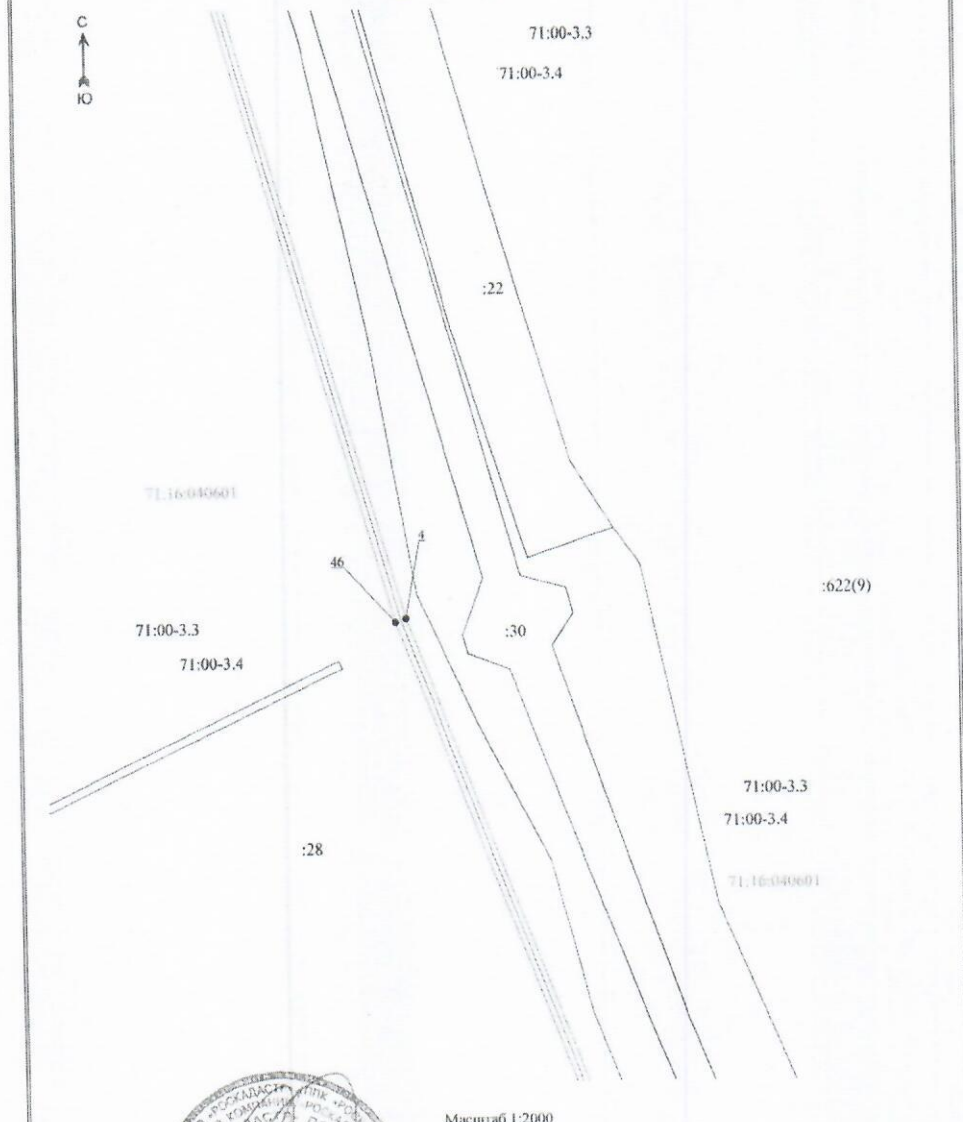
(Делимова Е.Б.)

Дата 29.01.2025 г.

Место для оттиска печати (при наличии) лица, составившего описание местоположения границ объекта

План границ объекта

Выносной лист 3



Масштаб 1:2000

Подпись



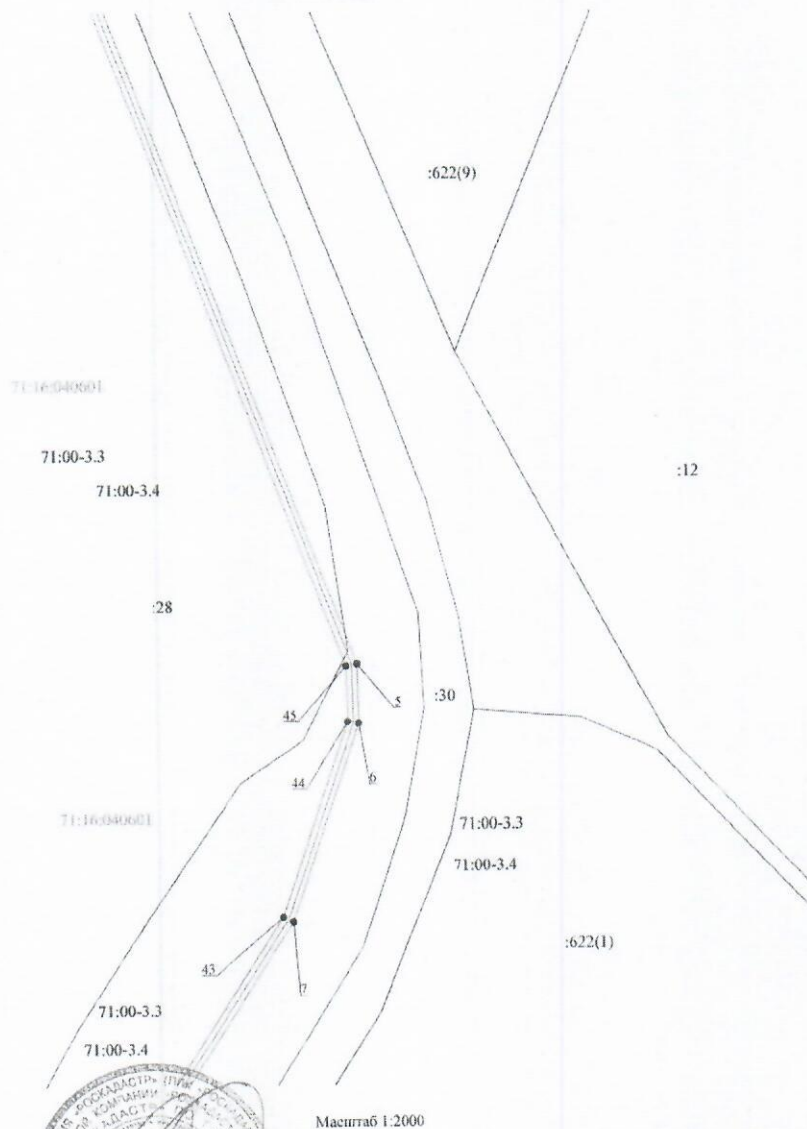
(Делимова Е.Б.)

Дата 29.01.2025 г.

Место для оттиска печати (при наличии) лица, составившего описание местоположения границ объекта

План границ объекта

Выносной лист 4



Масштаб 1:2000

Подпись



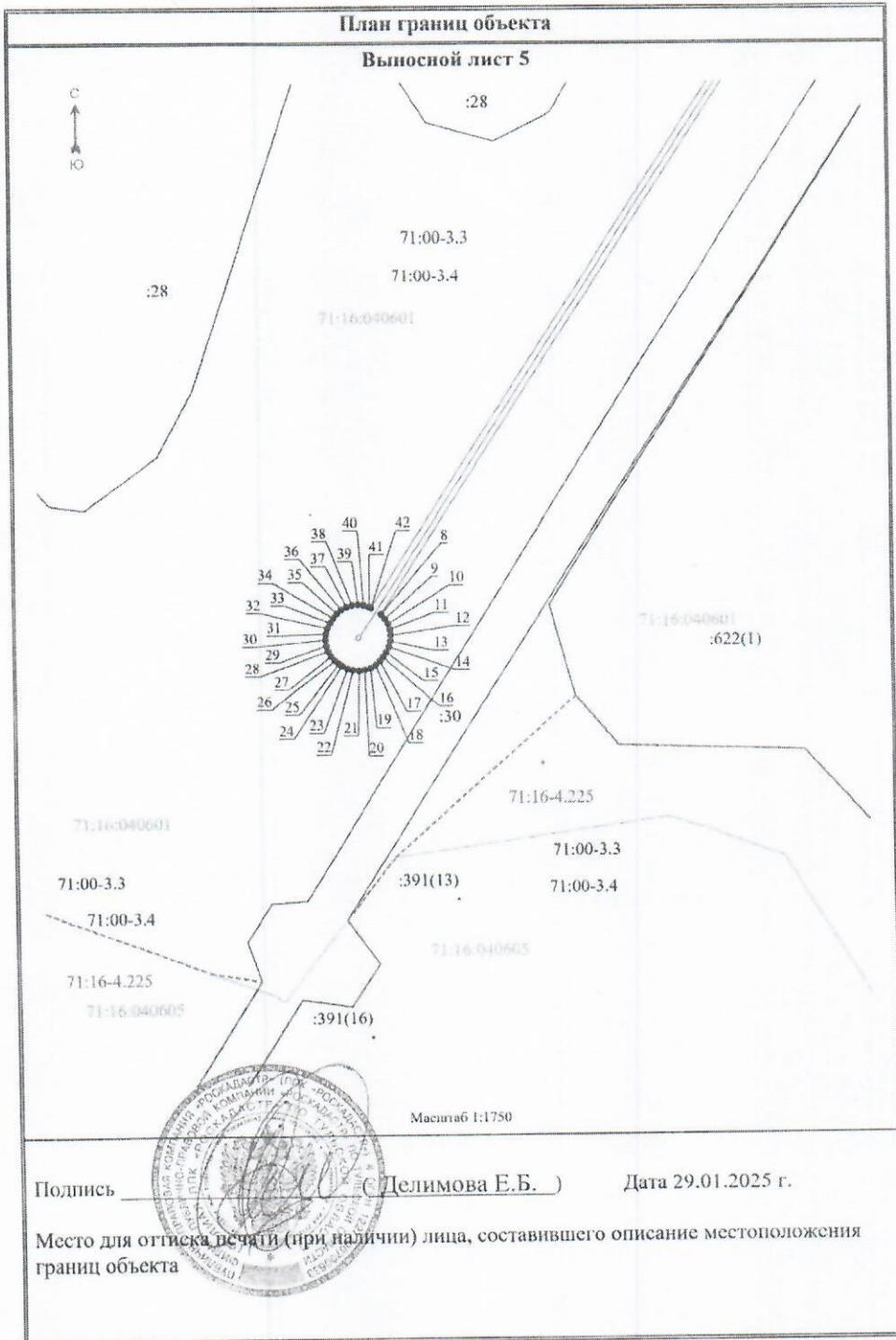
Делимова Е.Б.)

Дата 29.01.2025 г.

Место для оттиска печати (при наличии) лица, составившего описание местоположения границ объекта

План границ объекта

Выносной лист 5



Подпись _____



(Делимова Е.Б.)

Дата 29.01.2025 г.

Место для оттиска печати (при наличии) лица, составившего описание местоположения границ объекта

Используемые условные знаки и обозначения

—	Проектные границы публичного сервитута
- - -	Установленная граница населенного пункта
—	Граница кадастрового квартала
71:18-4.65	Номер населенного пункта
71:01:010101	Номер кадастрового квартала
1 ●	Характерная точка границы публичного сервитута
—	Проектное местоположение инженерного сооружения
—	Граница земельного участка
:100	Кадастровый номер земельного участка
- - -	Установленная граница муниципального образования
71:00-3.4	Номер муниципального образования

Приложение № 2
к постановлению администрации
муниципального образования
Одоевский район
от 24.02.2025 № 87

**График выполнения работ
в отношении земель и земельных участков, находящихся в государственной
или муниципальной собственности
и не предоставленных гражданам или юридическим лицам**

Виды работ	Срок
<p>Строительство объекта газификации местного значения: «Газопровод межпоселковый к с. Яхонтово Одоевского района Тульской области».</p> <p>Срок, в течение которого использование земельного участка (его части) и (или) расположенного на нем объекта недвижимости в соответствии с их разрешенным использованием будет невозможно или существенно затруднено в связи с осуществлением деятельности, для обеспечения которой устанавливается публичный сервитут (при возникновении таких обстоятельств) - 11 месяцев.</p>	<p>2025-2073</p>
<p>Эксплуатация линейного объекта системы газоснабжения «Газопровод межпоселковый к с. Яхонтово Одоевского района Тульской области»</p>	